

平成 30 年（2018 年）

外国貿易年表

長 崎 税 関

凡 例

1. 統計地域

本表は、長崎(松島港を含む。)、長崎空港、佐世保(松浦港、伊万里港福島地区を含む。)、三池(久留米を含む。)、八代、熊本、三角、水俣、熊本空港、鹿児島(喜入(平成20年7月以降)を含む。)、鹿児島空港、喜入(平成20年6月まで)、志布志、川内及び枕崎の各海(空)港に所在する税関官署の管轄区域に蔵置された貨物の貿易額等を掲載した。

2. 統計資料

本表は、税関に提出された輸出(入)申告書、積戻し申告書、蔵(移)入承認申請書等、通関上の諸申告書及び船舶(航空機)入港届、船(機)用品積込承認申告書等を資料とした。

3. 統計計上範囲

(1) 貿易統計(第1表～第8表)には、次のものは含まれない。

少額貨物(20万円以下の貨物)、見本品、寄贈品、旅客用品、興行用品、軍関係貨物、見本市等への出品物、密輸品、運送のため反復使用されるコンテナ類等

(2) 通過貿易表(第9表)には、20万円以下、若しくは数量が1MT未満の貨物は含まれない。

(3) 船(機)用品積込表(第10表)には、20万円以下の貨物は含まれない。

(4) 船舶及び航空機入港表は、外国貿易船(機)の総入港隻(機)数を計上した。

4. 統計計上の時期

(1) 輸出は、貨物を積載した船舶(航空機)の出港の日。

(2) 輸入は、輸入許可の日。ただし、保税蔵置場に蔵入れ、保税工場に移入れ又は総合保税地域に総保入れされたもの及び輸入許可前に国内への引取りを承認されたものは、それぞれの承認の日。

(3) 通過貿易及び船(機)用品は、当該貨物を積み込んだ日。

(4) 船舶及び航空機は、当該船舶及び航空機の入港の日。

5. 品目分類

本表の品目は、「国際統一商品分類(HS)」に準拠した「輸出入統計品目表」を基準として作成された「品目分類基準表」(巻末付表)により分類した。

6. 数量

数量単位は、「輸出入統計品目表」に記載されている単位を基本とした。

(数量単位略語)	G R	(グラム)
	K G	(キログラム)
	N O	(個、本、枚、頭、羽、匹、台、両、機、隻、着)
	D Z	(ダース)
	T H	(千個、千本、千枚)
	M	(メートル)
	S M	(平方メートル)
	C M	(立方メートル)
	L	(リットル)
	K L	(キロリットル)
	M T	(トン)

7. 価額

原則として、輸出はF O B 価格(本船渡し価格)、輸入はC I F 価格(保険料・運賃込み価格)である。
なお、千円を単位とし単位未満は切り捨てた。

8. 国(地域)別

原則として、輸出は「仕向国(地域)」、輸入は「原産国(地域)」とし、その国名及び包含地域は、財務省作成の「統計国名符号表」による。

備 考

1. 数量又は価額に示した符号等は、次の意味を示したものである。

- (1) 「－」は、実績皆無のもの
- (2) 「0」は、計上単位に満たないもの
- (3) 「空欄」は、数量単位を設けていないもの、又は単位が異なるため集計できないもの

2. 第1表の前年比は、次のとおり表示した。

- (1) 小数点第2位を四捨五入し小数点第1位まで記載
- (2) 前年比が200%以上10000%未満の場合は「倍率」、10000%以上の場合は「殆全増」
- (3) 前年実績なし、当年実績ありの場合は「全増」
- (4) 前年実績あり、当年実績なしの場合は「全減」

3. 本表の数値は、すべて確定値である。

4. 第2表から第8表までの国(地域)及び品名は、平成30年の実績に基づき、上位のもの及び特色・特徴のあるものを選定した。

5. 国別表において、中華人民共和国は香港及びマカオを含まない。

◎ 本表についての問い合わせ先

長崎税関調査部調査統計課

〒850-0862 長崎市出島町1番36号 電話 095-828-8659

長崎税関ホームページ <http://www.customs.go.jp/nagasaki/>

◎ 税関ホームページ上の「貿易統計」から、全国及び税関別の貿易統計データが閲覧できます。

税関ホームページ <http://www.customs.go.jp>

本表を他に転載する場合は、必ず長崎税関の資料による旨を注記して下さい。

目 次

管 内 貿 易 概 況	-----	1
第 1 表 年 別 月 別 総 額 表	-----	11
第 2 表 輸 出 入 国 別 表	-----	19
第 3 表 輸 出 品 別 表	-----	32
第 4 表 輸 入 品 別 表	-----	43
第 5 表 輸 出 品 別 国 別 表	-----	56
第 6 表 輸 入 品 別 国 別 表	-----	58
第 7 表 輸 出 国 別 品 別 表	-----	60
第 8 表 輸 入 国 別 品 別 表	-----	62
第 9 表 通 過 貿 易 表	-----	64
第10表 船（機）用 品 積 込 表	-----	65
第11表 船舶及び航空機入港表	-----	69
付 表 品 目 分 類 基 準 表		

平成30年 管内貿易概況

1. 管内貿易動向

	価 額	伸 率 (%)	増減額
輸 出 額	4,810億31百万円	▲6.7	▲343億71百万円
輸 入 額	1兆6,498億30百万円	16.3	2,314億91百万円
差 引 額	1兆1,687億99百万円の輸入超過		

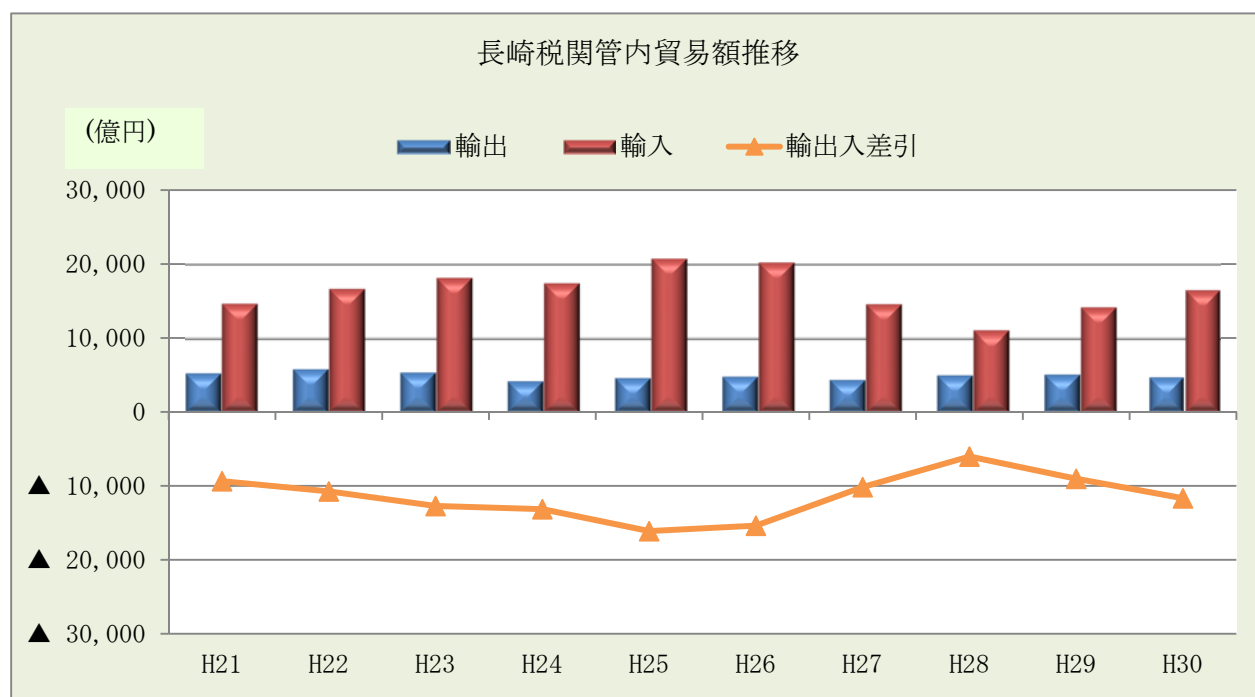
(注)伸率は対前年比による。

輸出額は、再輸出品、化学製品などが増加したものの、船舶類、一般機械などが減少したことにより、総額4,810億31百万円（対前年比93.3%：全国比0.6%）で3年ぶりのマイナスになった。（昭和54(1979)年以降、第13位）

輸入額は、金属製品、船舶類など減少したものの、鉱物性燃料、飼料などが増加したことにより、総額1兆6,498億30百万円（対前年比116.3%：全国比2.0%）で2年連続のプラスとなった。（昭和54(1979)年以降、第12位）

差引額は、▲1兆1,687億99百万円となり、40年連続のマイナスとなった。

（昭和54(1979)年以降、第29位、過去12番目の赤字）



2. 主要品目別動向

(1) 輸出

(単位：百万円)

順位	主要品目	単位	平成 30 年					前 年 価 額
			数 量	前年比	価 額	前年比	構成比	
1	船舶類	NO	67	72.8%	274,293	82.4%	57.0%	332,743
2	一般機械				63,123	90.9%	13.1%	69,443
3	化学製品				42,790	118.7%	8.9%	36,039
4	再輸出品				26,624	3.3 倍	5.5%	8,044
5	電気機器				15,810	120.9%	3.3%	13,702

- ① 船舶類 2,742 億 93 百万円 (伸率: ▲17.6%、増減額: ▲584 億 50 百万円、以下同じ。)
イタリア、パナマなどが減少したことにより、2 年連続のマイナスとなった。

▶タンカー：15 隻、1,682 億 71 百万円 (伸率：66.4%、以下同じ)
 ▶貨物船：39 隻、1,052 億 44 百万円 (▲31.7%)

(単位：百万円)

順位	主要国	単位	数量	前年比	価 額	前年比	増減額
1	バハマ	NO	4	2.0 倍	76,425	2.8 倍	+48,828
2	マーシャル	NO	12	150.0%	65,062	170.4%	+26,877
3	パナマ	NO	13	68.4%	54,233	53.7%	▲46,689

- ② 一般機械 631 億 23 百万円 (▲9.1%、▲63 億 20 百万円)
台湾、北米などが減少したことにより、2 年連続のマイナスとなった。

▶原 動 機：421 億円 (7.1%)
 ▶建設用・鉱山用機械：87 億 7 百万円 (▲2.0%)

(単位：百万円)

順位	主要国	価 額	前年比	増減額
1	インドネシア	19,138	3.8 倍	+14,071
2	フランス	7,905	88.0%	▲1,076
3	大韓民国	7,427	91.1%	▲721

③ 化学製品 427億90百万円（18.7%、+67億51百万円）

中華人民共和国、台湾などが増加したことにより、2年連続のプラスとなった。

（単位：百万円）

順位	主要国	価 額	前年比	増減額
1	台湾	12,222	119.7%	+2,013
2	中華人民共和国	10,387	137.0%	+2,806
3	アメリカ合衆国	4,290	100.5%	+19

④ 再輸出品 266億24百万円（3.3倍、+185億80百万円）

シンガポール、中華人民共和国などが増加したことにより、2年連続のプラスとなった。

（単位：百万円）

順位	主要国	価 額	前年比	増減額
1	シンガポール	11,901	殆全増	+11,900
2	中華人民共和国	10,762	51.4倍	+10,553
3	アメリカ合衆国	3,497	5.1倍	+2,805

⑤ 電気機器 158億10百万円（20.9%、+27億37百万円）

アメリカ合衆国、中華人民共和国などが増加したことにより、2年ぶりのプラスとなった。

（単位：百万円）

順位	主要国	価 額	前年比	増減額
1	アメリカ合衆国	6,646	194.0%	+3,219
2	中華人民共和国	2,386	140.9%	+693
3	インド	925	118.0%	+141

(2) 輸入

(単位：百万円)

順位	主要品目	単位	平成 30 年					前 年 価 額
			数 量	前年比	価 額	前年比	構成比	
1	鉱物性燃料				1,260,487	120.4%	76.4%	1,046,934
	原油及び粗油	千 KL	20,447	90.1%	1,020,001	119.6%	61.8%	852,531
	石 炭	千 MT	14,970	103.5%	184,830	126.1%	11.2%	146,591
	天然ガス及び製造ガス	千 MT	709	97.5%	43,947	110.6%	2.7%	39,727
2	穀物及び同調製品	千 MT	3,987	100.9%	101,637	108.4%	6.2%	93,801
3	飼 料	千 MT	1,559	117.0%	61,209	117.4%	3.7%	52,125
4	化学製品				40,565	112.4%	2.5%	36,099
5	一般機械				17,391	114.6%	1.1%	15,178

① 鉱物性燃料 1兆2,604億87百万円(20.4%、+2,135億54百万円)

アメリカ合衆国、クウェートなどが増加したことにより、2年連続のプラスとなった。

(単位：百万円)

順位	主要国	価 額	前年比	増減額
1	サウジアラビア	305,314	111.9%	+32,550
2	アラブ首長国連邦	186,198	106.1%	+10,636
3	クウェート	130,791	143.0%	+39,320

【原油及び粗油】

20,447 千 KL (伸率：▲9.9%、以下同じ)、1兆200億1百万円(伸率：19.6%、以下同じ)

(単位：百万円)

順位	主要国	単位	数量	前年比	価 額	前年比	増減額
1	サウジアラビア	千 KL	6,003	84.0%	302,596	111.5%	+31,178
2	アラブ首長国連邦	千 KL	3,667	82.8%	184,549	107.8%	+13,418
3	クウェート	千 KL	2,479	101.4%	123,679	136.2%	+32,901

【石炭】

14,970 千 MT (3.5%)、1,848億30百万円(26.1%)

(単位：百万円)

順位	主要国	単位	数量	前年比	価 額	前年比	増減額
1	オーストラリア	千 MT	8,839	98.5%	114,521	119.6%	+18,784
2	インドネシア	千 MT	4,190	113.9%	47,149	141.2%	+13,752
3	ロシア	千 MT	803	95.9%	10,436	125.2%	+2,100

【天然ガス及び製造ガス】

709 千 MT (▲2.5%)、439 億 47 百万円 (10.6%)

(単位：百万円)

順位	主要国	単位	数量	前年比	価 額	前年比	増減額
1	アメリカ合衆国	千 MT	321	127.1%	20,471	140.3%	+5,876
2	オーストラリア	千 MT	132	94.3%	7,750	110.9%	+759
3	クウェート	千 MT	114	8.8 倍	7,112	10.3 倍	+6,420

② 穀物及び同調製品 1, 0 1 6 億 3 7 百万円 (8.4%、+78 億 36 百万円)

アメリカ合衆国、中華人民共和国などが増加したことにより、2 年連続のプラスとなった。

▶とうもろこし	: 3,201 千 MT (1.4%)、742 億 48 百万円 (5.4%)
▶大麦及びはだか麦	: 348 千 MT (4.2%)、105 億円 (29.5%)
▶米	: 118 千 MT (▲12.9%)、87 億 53 百万円 (12.9%)
▶小麦及びメスリン	: 143 千 MT (10.8%)、39 億 65 百万円 (28.7%)
▶こうりゃん(飼料用)	: 171 千 MT (▲7.1%)、 39 億 18 百万円 (▲ 3.4%)

(単位：百万円)

順位	主要国	単位	数量	前年比	価 額	前年比	増減額
1	アメリカ合衆国	千 MT	3,103	132.2%	74,889	134.2%	+19,101
2	オーストラリア	千 MT	276	78.1%	8,986	104.8%	+411
3	ブラジル	千 MT	287	43.1%	6,149	43.2%	▲8,074

③ 飼料 6 1 2 億 9 百万円 (17.4%、+90 億 83 百万円)

アメリカ合衆国、中華人民共和国などが増加したことにより、2 年連続のプラスとなった。

▶植物性油かす	: 1,013 千 MT (33.4%)、370 億 90 百万円 (25.3%)
▶魚介類の粉、ミール及びペレット	: 47 千 MT (4.3%)、 77 億 36 百万円 (10.3%)

(単位：百万円)

順位	主要国	単位	数量	前年比	価 額	前年比	増減額
1	中華人民共和国	千 MT	458	110.8%	20,605	124.0%	+3,991
2	アメリカ合衆国	千 MT	303	128.6%	11,293	156.5%	+4,079
3	ブラジル	千 MT	92	108.9%	4,214	115.0%	+550

④ 化学製品 405億65百万円 (12.4%、+44億66百万円)

ブラジル、大韓民国などが増加したことにより、2年連続のプラスとなった。

(単位：百万円)

順位	主要国	価 額	前年比	増減額
1	中華人民共和国	13,544	94.2%	▲837
2	ブラジル	6,161	160.4%	+2,319
3	大韓民国	3,962	183.4%	+1,801

⑤ 一般機械 173億91百万円 (14.6%、+22億13百万円)

ベトナム、中華人民共和国などが増加したことにより、2年連続のプラスとなった。

(単位：百万円)

順位	主要国	価 額	前年比	増減額
1	大韓民国	6,036	75.1%	▲1,996
2	中華人民共和国	4,804	198.4%	+2,383
3	ベトナム	3,210	4.1 倍	+2,430

3. 主要地域(国)別動向

(1) 輸出

(単位：百万円)

順位	主要地域	価 額	前年比	構成比	主要輸出品
1	アジア	185,995	91.8%	38.7%	一般機械、船舶類、化学製品
2	中南米	134,463	99.4%	28.0%	船舶類、一般機械、化学製品
3	大洋州	66,761	160.2%	13.9%	船舶類、一般機械、ゴムタイヤ及びチューブ

① アジア 1,859億95百万円(伸率▲8.2%、増減額▲165億76百万円、以下同じ。)船舶類、一般機械などが減少したことにより、2年ぶりのマイナスとなった。

② 中南米 1,344億63百万円(▲0.6%、▲8億63百万円)一般機械、ゴムタイヤ及びチューブなどが減少したことにより、2年連続のマイナスとなった。

③ 大洋州 667億61百万円(60.2%、+250億86百万円)船舶類、一般機械などが増加したことにより、2年連続のプラスとなった。

上位3地域で全体の80.6%を占めており、続いて、西欧(7.7%)、北米(5.0%)、アフリカ(4.6%)、中東(1.7%)、中東欧・ロシア等(0.5%)となった。

(2) 輸入

(単位：百万円)

順位	主要地域	価 額	前年比	構成比	主要輸入品
1	中東	854,830	123.1%	51.8%	原油及び粗油、液化石油ガス
2	アジア	273,299	106.7%	16.6%	石炭、飼料、化学製品
3	北米	185,057	166.0%	11.2%	穀物及び同調製品、原油及び粗油、液化石油ガス

① 中東 8,548億30百万円(23.1%、+1,601億80百万円)原油及び粗油などが増加したことにより、2年連続のプラスとなった。

② アジア 2,732億99百万円(6.7%、+170億43百万円)石炭、飼料などが増加したことにより、2年連続のプラスとなった。

③ 北米 1,850億57百万円(66.0%、+735億59百万円)原油及び粗油、穀物及び同調製品などが増加したことにより、2年連続のプラスとなった。

上位3地域で全体の79.6%を占めており、続いて、大洋州(8.5%)、中南米(5.4%)、中東欧・ロシア等(4.8%)、西欧(0.9%)、アフリカ(0.8%)となった。

4. 管内官署別貿易動向

(1) 長崎税関本関

①輸出（価額：1,579 億 7 百万円、伸率：▲3.6%、管内構成比：32.8%、以下同じ。）

一般機械、金属製品などが増加したものの、船舶類、鉄鋼などが減少したことにより、2 年連続のマイナスとなった。

②輸入（686 億 97 百万円、6.5%、4.2%）

金属製品、電気機器などが減少したものの、石炭、プラスチック製品などが増加したことにより、2 年連続のプラスとなった。

(2) 長崎空港出張所

①輸出（1 億 44 百万円、▲16.8%、0.0%）

魚介類及び同調製品などが減少したことにより、5 年連続のマイナスとなった。

②輸入（5 億 56 百万円、▲33.2%、0.0%）

一般機械などが減少したことにより、3 年連続のマイナスとなった。

(3) 佐世保税関支署

①輸出（1,253 億 62 百万円、▲20.3%、26.1%）

魚介類及び同調製品などが増加したものの、船舶類、自動車の部分品など減少したことにより、2 年ぶりのマイナスとなった。

②輸入（1,526 億 97 百万円、25.1%、9.3%）

鉄鋼、再輸入品などが減少したものの、石炭、液化石油ガスなどが増加したことにより、2 年連続のプラスとなった。

(4) 三池税関支署（久留米出張所を含む。）

①輸出（1,002 億 41 百万円、▲18.4%、20.8%）

化学製品、金属製品などが増加したものの、船舶類、一般機械などが減少したことにより、4 年ぶりのマイナスとなった。

②輸入（508 億 81 百万円、26.3%、3.1%）

再輸入品、非鉄金属などが減少したものの、石炭、化学製品などが増加したことにより、2 年連続のプラスとなった。

(5) 八代税関支署

①輸出（163 億 28 百万円、0.7%、3.4%）

金属鉱及びくず、鉄鋼などが減少したものの、化学製品、一般機械などが増加したことにより、2 年連続のプラスとなった。

②輸入（511 億 55 百万円、11.5%、3.1%）

有機化合物、ウッドチップなどが減少したものの、電気機器、アルミニウム及び同合金などが増加したことにより、2 年連続のプラスとなった。

(6) 熊本出張所

①輸出 (191 億円、30.2%、4.0%)

二輪自動車類、電気機器などが増加したことにより、2年連続のプラスとなった。

②輸入 (199 億 88 百万円、19.9%、1.2%)

アルミニウム及び同合金などが減少したものの、一般機械、二輪自動車類などが増加したことにより、2年連続のプラスとなった。

(7) 三角出張所

①輸出 (14 億 56 百万円、4.2%、0.3%)

化学製品などが減少したものの、金属鉱及びくずなどが増加したことにより、2年連続のプラスとなった。

②輸入 (248 億 59 百万円、▲24.3%、1.5%)

石炭が減少したことにより、2年ぶりのマイナスとなった。

(8) 水俣出張所

①輸出 (3 億 9 百万円、▲33.0%、0.1%)

木材などが減少したことにより、6年ぶりのマイナスとなった。

②輸入 (105 億 77 百万円、14.3%、0.6%)

再輸入品、一般機械などが減少したものの、有機化合物、肥料などが増加したことにより、4年ぶりのプラスとなった。

(9) 熊本空港出張所

①輸出 (実績なし、-%、-%)

5年連続実績なし。

②輸入 (1 百万円、▲82.3%、0.0%)

電気機器などが減少したことにより、3年連続のマイナスとなった。

(10) 鹿児島税関支署

①輸出 (192 億 45 百万円、5.3 倍、4.0%)

魚介類及び同調製品などが減少したものの、再輸出品などが増加したことにより、2年ぶりのプラスとなった。

②輸入 (1 兆 908 億 77 百万円、18.6%、66.1%)

船舶類、一般機械などが減少したものの、原油及び粗油、穀物及び同調製品などが増加したことにより、2年連続のプラスとなった。

(11) 鹿児島空港出張所

①輸出 (38 億 77 百万円、3.5 倍、0.8%)

再輸出品などが増加したことにより、2年ぶりのプラスとなった。

②輸入 (119 億 57 百万円、67.4%、0.7%)

航空機類、馬などが増加したことにより、2年連続のプラスとなった。

(12) 志布志出張所

①輸出 (273 億 62 百万円、5.1%、5.7%)

原皮及び毛皮(未仕上)、化学製品などが減少したものの、電気機器、木材などが増加したことにより、2年連続のプラスとなった。

②輸入 (1,428 億 88 百万円、7.7%、8.7%)

生ゴム、再輸入品などが減少したものの、飼料、穀物及び同調製品などが増加したことにより、2年連続のプラスとなった。

(13) 川内出張所

①輸出 (87 億 67 百万円、26.3%、1.8%)

一般機械、金属鉱及びくずなどが減少したものの、紙類及び同製品、パルプ及び古紙などが増加したことにより、2年連続のプラスとなった。

②輸入 (194 億 9 百万円、8.1%、1.2%)

飼料などが減少したものの、その他の雑製品、ウッドチップなどが増加したことにより、2年連続のプラスとなった。

(14) 枕崎出張所

①輸出 (9 億 33 百万円、2.1%、0.2%)

船舶類などが減少したものの、魚介類及び同調製品などが増加したことにより、2年連続のプラスとなった。

②輸入 (52 億 89 百万円、▲35.9%、0.3%)

魚介類及び同調製品などが減少したことにより、2年ぶりのマイナスとなった。

第1表 年別月別総額表

(単位:千円)

港 輸出入 年月	管内				長 崎 (松島港を含む。)			
	輸出		輸入		輸出		輸入	
		前年比		前年比		前年比		前年比
平成19年	552,172,778	105.5%	2,122,692,860	109.8%	211,196,823	100.9%	56,021,382	107.0%
20年	568,062,638	102.9%	2,862,207,579	134.8%	227,977,741	107.9%	75,682,157	135.1%
21年	532,027,437	93.7%	1,468,014,143	51.3%	248,209,970	108.9%	38,628,027	51.0%
22年	590,130,372	110.9%	1,665,752,756	113.5%	217,006,719	87.4%	48,378,681	125.2%
23年	544,284,600	92.2%	1,815,881,614	109.0%	154,567,763	71.2%	59,891,138	123.8%
24年	427,267,959	78.5%	1,742,144,755	95.9%	119,216,111	77.1%	65,338,898	109.1%
25年	468,778,182	109.7%	2,081,155,038	119.5%	110,157,528	92.4%	73,124,923	111.9%
26年	489,124,708	104.3%	2,026,614,405	97.4%	178,923,113	162.4%	83,482,094	114.2%
27年	443,021,043	90.6%	1,460,304,442	72.1%	101,083,181	56.5%	67,542,937	80.9%
28年	504,107,424	113.8%	1,107,085,849	75.8%	195,223,165	193.1%	52,158,094	77.2%
29年	515,402,200	102.2%	1,418,338,890	128.1%	163,864,665	83.9%	64,525,580	123.7%
1月	65,388,829	107.1%	113,935,136	134.4%	12,539,718	49.9%	7,124,746	147.5%
2月	30,965,151	77.0%	128,288,867	160.4%	9,220,616	140.4%	3,875,901	70.6%
3月	67,082,928	71.4%	129,359,661	158.8%	38,029,050	58.5%	6,410,718	116.1%
4月	41,460,687	74.4%	121,118,295	148.4%	11,687,886	42.0%	3,790,853	135.9%
5月	79,692,629	2.2倍	118,891,674	131.3%	60,894,553	5.4倍	6,845,254	178.7%
6月	36,096,992	90.3%	124,997,009	129.9%	1,508,493	15.0%	6,097,186	154.9%
7月	44,384,128	162.0%	114,215,094	100.7%	3,732,737	62.6%	4,591,997	94.8%
8月	23,800,380	83.3%	110,699,419	110.1%	6,675,571	60.3%	4,817,545	90.2%
9月	23,560,631	64.4%	85,158,847	118.2%	2,252,702	17.2%	4,510,392	129.5%
10月	30,561,122	118.9%	112,050,758	157.6%	2,628,940	93.5%	6,333,683	2.1倍
11月	36,631,282	90.4%	114,970,140	100.8%	4,974,435	65.0%	2,772,801	63.1%
12月	35,777,441	195.6%	144,653,990	119.4%	9,719,964	109.4%	7,354,504	156.5%
30年	481,031,021	93.3%	1,649,830,286	116.3%	157,906,943	96.4%	68,696,884	106.5%
1月	40,495,380	61.9%	131,339,680	115.3%	1,471,681	11.7%	6,528,964	91.6%
2月	33,355,058	107.7%	130,127,238	101.4%	5,097,701	55.3%	7,039,733	181.6%
3月	27,978,461	41.7%	119,400,501	92.3%	6,711,043	17.6%	4,518,650	70.5%
4月	58,975,178	142.2%	116,402,004	96.1%	32,469,049	2.8倍	7,304,363	192.7%
5月	32,520,937	40.8%	153,198,187	128.9%	2,996,115	4.9%	7,992,899	116.8%
6月	56,852,339	157.5%	112,986,845	90.4%	29,561,960	19.6倍	5,119,445	84.0%
7月	37,498,742	84.5%	129,520,599	113.4%	6,675,697	178.8%	10,456,018	2.3倍
8月	45,557,180	191.4%	155,085,763	140.1%	27,285,460	4.1倍	3,238,823	67.2%
9月	24,218,054	102.8%	122,758,835	144.2%	6,363,454	2.8倍	2,083,111	46.2%
10月	23,456,697	76.8%	186,221,295	166.2%	4,553,104	173.2%	5,898,907	93.1%
11月	58,881,668	160.7%	124,464,667	108.3%	24,551,254	4.9倍	4,798,065	173.0%
12月	41,241,327	115.3%	168,324,672	116.4%	10,170,425	104.6%	3,717,906	50.6%

年別月別総額表

(単位:千円)

港 輸出入 年月	長崎空港				佐世保 (松浦港、伊万里港福島地区を含む。)			
	輸出		輸入		輸出		輸入	
		前年比		前年比		前年比		前年比
平成19年	16,283,708	89.3%	1,023,543	133.7%	139,159,934	117.3%	140,665,461	127.5%
20年	14,760,040	90.6%	896,475	87.6%	143,365,334	103.0%	235,721,642	167.6%
21年	258,780	1.8%	485,969	54.2%	167,725,829	117.0%	107,403,668	45.6%
22年	98,213	38.0%	580,920	119.5%	185,062,259	110.3%	116,123,567	108.1%
23年	70,685	72.0%	512,407	88.2%	199,110,476	107.6%	135,330,198	116.5%
24年	172,073	2.4倍	1,027,572	2.0倍	183,072,002	91.9%	134,232,186	99.2%
25年	196,364	114.1%	1,217,163	118.5%	166,124,901	90.7%	146,314,789	109.0%
26年	192,059	97.8%	2,232,899	183.5%	136,407,793	82.1%	131,899,174	90.1%
27年	184,309	96.0%	4,219,291	189.0%	175,654,716	128.8%	107,412,881	81.4%
28年	181,709	98.6%	1,465,511	34.7%	142,300,326	81.0%	88,668,016	82.5%
29年	172,927	95.2%	833,314	56.9%	157,222,801	110.5%	122,036,751	137.6%
1月	9,504	42.3%	138,441	79.6%	27,530,860	118.8%	9,686,185	103.3%
2月	14,167	113.5%	111,948	85.3%	12,053,975	95.2%	13,460,867	171.3%
3月	16,727	87.0%	140,391	149.0%	19,421,975	143.9%	12,086,032	158.7%
4月	11,440	86.8%	85,119	77.5%	9,555,722	67.9%	5,303,745	103.6%
5月	17,622	95.9%	271,623	141.4%	7,760,073	54.6%	10,584,976	193.0%
6月	9,493	111.1%	63,552	44.7%	13,984,401	145.5%	9,126,757	168.0%
7月	18,639	87.5%	3,394	4.9%	15,405,800	150.8%	13,021,628	186.8%
8月	20,971	2.2倍	3,967	3.9%	6,525,173	74.1%	9,281,590	170.3%
9月	9,699	87.9%	4,436	3.0%	12,808,941	143.5%	5,900,061	117.1%
10月	14,319	141.8%	827	0.6%	16,496,396	143.8%	8,470,404	110.2%
11月	16,297	84.2%	8,609	11.2%	8,708,762	57.5%	11,264,316	120.6%
12月	14,049	88.2%	1,007	1.3%	6,970,723	13.3倍	13,850,190	104.2%
30年	143,917	83.2%	556,432	66.8%	125,362,101	79.7%	152,697,168	125.1%
1月	5,451	57.4%	—	全減	12,903,897	46.9%	13,025,603	134.5%
2月	26,482	186.9%	6,794	6.1%	17,779,300	147.5%	10,533,247	78.3%
3月	11,703	70.0%	48,837	34.8%	9,823,665	50.6%	11,860,507	98.1%
4月	14,522	126.9%	139,609	164.0%	15,791,121	165.3%	8,864,715	167.1%
5月	5,482	31.1%	152,650	56.2%	9,550,241	123.1%	9,750,459	92.1%
6月	7,363	77.6%	189,566	3.0倍	14,399,288	103.0%	15,176,530	166.3%
7月	11,723	62.9%	—	全減	9,541,401	61.9%	9,683,718	74.4%
8月	12,628	60.2%	465	11.7%	5,772,326	88.5%	16,781,127	180.8%
9月	14,049	144.8%	1,954	44.0%	6,606,244	51.6%	9,822,160	166.5%
10月	12,724	88.9%	12,323	14.9倍	5,785,303	35.1%	15,355,083	181.3%
11月	7,200	44.2%	—	全減	8,993,945	103.3%	16,356,186	145.2%
12月	14,590	103.9%	4,234	4.2倍	8,415,370	120.7%	15,487,833	111.8%

年別月別総額表

(単位:千円)

港 輸出入 年月	三 池 (久留米を含む。)				八 代			
	輸出		輸入		輸出		輸入	
		前年比		前年比		前年比		前年比
平成19年	113,641,379	112.8%	52,163,886	113.3%	14,805,191	103.5%	45,767,378	120.8%
20年	114,924,578	101.1%	54,320,372	104.1%	17,523,829	118.4%	48,816,812	106.7%
21年	70,857,599	61.7%	32,258,943	59.4%	12,709,807	72.5%	33,262,547	68.1%
22年	143,015,081	2.0倍	36,484,973	113.1%	9,547,453	75.1%	34,070,435	102.4%
23年	132,279,525	92.5%	38,617,107	105.8%	8,689,009	91.0%	41,955,505	123.1%
24年	76,400,279	57.8%	35,781,643	92.7%	9,129,459	105.1%	42,951,472	102.4%
25年	111,879,557	146.4%	45,567,962	127.4%	12,969,372	142.1%	45,785,295	106.6%
26年	91,084,036	81.4%	42,750,224	93.8%	14,219,192	109.6%	48,210,895	105.3%
27年	91,501,259	100.5%	40,981,579	95.9%	14,780,878	104.0%	45,943,285	95.3%
28年	104,129,479	113.8%	33,876,646	82.7%	14,222,312	96.2%	41,172,582	89.6%
29年	122,781,331	117.9%	40,275,718	118.9%	16,206,663	114.0%	45,881,675	111.4%
1月	21,221,423	2.5倍	3,305,487	91.0%	1,106,730	146.4%	3,317,146	71.6%
2月	5,233,639	31.9%	2,888,494	93.5%	1,334,258	144.3%	3,884,631	89.4%
3月	4,268,322	47.0%	3,009,131	104.8%	1,434,457	131.3%	3,709,537	126.8%
4月	14,443,119	170.8%	3,257,809	111.7%	1,130,831	69.9%	3,315,262	117.5%
5月	6,237,899	93.1%	2,888,120	112.4%	1,271,676	106.5%	3,969,787	140.7%
6月	13,877,596	93.1%	3,568,038	142.2%	1,755,263	86.5%	3,562,925	128.7%
7月	19,660,941	3.2倍	3,413,647	111.7%	1,340,594	108.5%	4,621,272	147.5%
8月	5,146,540	157.3%	3,211,961	124.8%	1,263,229	124.1%	4,472,003	155.1%
9月	3,774,671	43.7%	3,880,991	165.9%	1,183,597	122.5%	2,856,483	60.3%
10月	6,288,132	144.4%	3,528,548	139.6%	1,339,061	135.2%	3,390,264	115.2%
11月	16,119,439	115.8%	3,645,106	129.8%	1,652,644	2.1倍	4,426,763	130.1%
12月	6,509,610	169.5%	3,678,386	123.3%	1,394,323	86.9%	4,355,602	116.0%
30年	100,240,922	81.6%	50,881,061	126.3%	16,327,505	100.7%	51,154,505	111.5%
1月	15,047,282	70.9%	4,213,317	127.5%	931,821	84.2%	3,803,561	114.7%
2月	4,791,208	91.5%	4,292,240	148.6%	1,079,195	80.9%	3,022,359	77.8%
3月	5,429,693	127.2%	3,136,073	104.2%	1,221,866	85.2%	4,060,145	109.5%
4月	4,071,691	28.2%	4,169,176	128.0%	1,421,018	125.7%	4,012,588	121.0%
5月	13,647,890	2.2倍	3,536,261	122.4%	1,400,083	110.1%	4,059,544	102.3%
6月	4,102,172	29.6%	4,203,557	117.8%	1,763,478	100.5%	3,400,066	95.4%
7月	15,354,927	78.1%	4,719,263	138.2%	1,280,881	95.5%	4,330,366	93.7%
8月	6,067,838	117.9%	4,271,877	133.0%	1,362,877	107.9%	5,755,506	128.7%
9月	5,167,481	136.9%	3,501,543	90.2%	1,523,123	128.7%	3,718,824	130.2%
10月	5,904,273	93.9%	4,842,279	137.2%	1,673,162	125.0%	5,986,230	176.6%
11月	3,542,869	22.0%	5,520,906	151.5%	1,431,793	86.6%	3,682,866	83.2%
12月	17,113,598	2.6倍	4,474,569	121.6%	1,238,208	88.8%	5,322,450	122.2%

年別月別総額表

(単位:千円)

港 輸出入 年月	熊 本				三 角			
	輸出		輸入		輸出		輸入	
		前年比		前年比		前年比		前年比
平成19年	3,639,440	89.0%	6,619,394	90.1%	3,250,936	105.1%	29,568,822	128.8%
20年	2,933,089	80.6%	6,653,155	100.5%	3,847,346	118.3%	52,009,892	175.9%
21年	5,995,657	2.0倍	5,709,238	85.8%	2,648,784	68.8%	29,956,306	57.6%
22年	8,121,828	135.5%	5,834,325	102.2%	3,108,534	117.4%	33,114,976	110.5%
23年	9,497,100	116.9%	5,883,265	100.8%	3,597,050	115.7%	37,445,962	113.1%
24年	8,633,916	90.9%	5,281,419	89.8%	3,501,535	97.3%	37,173,437	99.3%
25年	13,419,122	155.4%	8,518,009	161.3%	4,909,398	140.2%	34,575,451	93.0%
26年	14,446,899	107.7%	12,186,456	143.1%	2,429,559	49.5%	34,683,077	100.3%
27年	17,319,499	119.9%	14,420,283	118.3%	1,394,005	57.4%	32,789,778	94.5%
28年	14,418,118	83.2%	10,777,700	74.7%	1,206,842	86.6%	20,946,855	63.9%
29年	14,671,753	101.8%	16,669,843	154.7%	1,396,401	115.7%	32,830,029	156.7%
1月	1,023,988	70.8%	957,492	99.1%	170,052	2.1倍	2,589,222	122.8%
2月	1,277,956	89.8%	986,876	115.7%	74,690	84.2%	2,373,969	115.7%
3月	1,010,497	60.4%	1,251,438	102.2%	119,388	107.4%	2,352,271	171.1%
4月	1,664,989	160.6%	1,214,936	140.7%	119,162	95.0%	2,861,979	3.8倍
5月	1,014,530	191.7%	1,089,105	150.7%	24,413	70.8%	1,499,695	147.0%
6月	1,198,072	91.4%	949,322	106.5%	124,501	117.3%	4,772,597	2.8倍
7月	1,351,548	99.6%	1,523,321	2.1倍	141,914	100.3%	1,626,687	106.3%
8月	1,137,641	125.3%	1,551,886	193.9%	85,555	48.5%	2,189,852	182.6%
9月	1,116,551	125.1%	1,195,177	175.5%	169,246	2.3倍	3,991,266	189.5%
10月	1,082,544	87.6%	1,764,115	179.8%	108,196	106.6%	2,564,566	108.4%
11月	1,262,930	105.1%	1,853,847	2.1倍	109,542	2.5倍	3,528,274	144.1%
12月	1,530,507	109.2%	2,332,328	197.7%	149,742	120.3%	2,479,651	108.7%
30年	19,100,276	130.2%	19,988,083	119.9%	1,455,623	104.2%	24,858,967	75.7%
1月	944,572	92.2%	1,487,899	155.4%	62,376	36.7%	2,445,335	94.4%
2月	992,176	77.6%	1,682,933	170.5%	146,762	196.5%	2,051,928	86.4%
3月	1,454,744	144.0%	1,600,275	127.9%	75,972	63.6%	2,095,182	89.1%
4月	1,550,014	93.1%	1,659,343	136.6%	88,385	74.2%	1,981,234	69.2%
5月	1,654,123	163.0%	1,736,985	159.5%	129,771	5.3倍	979,432	65.3%
6月	1,940,090	161.9%	1,488,015	156.7%	18,900	15.2%	51,703	1.1%
7月	1,654,349	122.4%	1,901,549	124.8%	198,785	140.1%	4,042,616	2.5倍
8月	1,269,242	111.6%	1,580,231	101.8%	227,986	2.7倍	3,231,968	147.6%
9月	1,536,281	137.6%	1,466,028	122.7%	184,670	109.1%	2,081,530	52.2%
10月	2,241,830	2.1倍	1,890,048	107.1%	137,868	127.4%	2,454,658	95.7%
11月	1,801,929	142.7%	1,939,893	104.6%	147,598	134.7%	3,325,133	94.2%
12月	2,060,926	134.7%	1,554,884	66.7%	36,550	24.4%	118,248	4.8%

年別月別総額表

(単位:千円)

港 輸出入 年月	水 俣				熊本空港			
	輸出		輸入		輸出		輸入	
		前年比		前年比		前年比		前年比
平成19年	289,803	115.2%	10,853,473	126.4%	6,825,772	113.8%	225,928	104.0%
20年	111,030	38.3%	10,207,792	94.1%	5,140,606	75.3%	166,074	73.5%
21年	50,821	45.8%	6,350,673	62.2%	212,063	4.1%	32,497	19.6%
22年	82,750	162.8%	7,303,213	115.0%	—	全減	29,539	90.9%
23年	6,165	7.5%	8,571,059	117.4%	—	—	2,275	7.7%
24年	—	全減	9,874,782	115.2%	30,756	全増	4,452	195.7%
25年	17,763	全増	11,052,192	111.9%	2,249	7.3%	2,906	65.3%
26年	50,428	2.8倍	11,352,234	102.7%	—	全減	55,645	19.1倍
27年	201,654	4.0倍	11,091,100	97.7%	—	—	2,342,770	42.1倍
28年	441,169	2.2倍	9,322,467	84.1%	—	—	17,147	0.7%
29年	460,874	104.5%	9,256,699	99.3%	—	—	5,290	30.9%
1月	56,318	全増	960,808	104.7%	—	—	—	—
2月	53,568	全増	570,278	66.6%	—	—	—	—
3月	75,943	2.8倍	900,535	92.3%	—	—	362	全増
4月	31,848	59.9%	1,177,463	2.1倍	—	—	—	—
5月	54,893	83.0%	659,096	111.2%	—	—	—	全減
6月	50,515	144.0%	837,789	70.9%	—	—	338	全増
7月	30,714	72.2%	874,796	127.5%	—	—	—	全減
8月	35,268	109.4%	738,413	89.4%	—	—	3,344	全増
9月	—	全減	785,464	103.1%	—	—	1,246	11.0%
10月	5,748	15.5%	772,789	113.5%	—	—	—	—
11月	34,321	82.9%	611,592	64.1%	—	—	—	—
12月	31,738	58.3%	367,676	110.5%	—	—	—	—
30年	308,912	67.0%	10,577,104	114.3%	—	—	935	17.7%
1月	23,538	41.8%	1,032,793	107.5%	—	—	698	全増
2月	32,442	60.6%	803,058	140.8%	—	—	—	—
3月	—	全減	746,318	82.9%	—	—	—	全減
4月	24,136	75.8%	1,088,849	92.5%	—	—	—	—
5月	29,725	54.2%	913,354	138.6%	—	—	—	—
6月	33,222	65.8%	451,579	53.9%	—	—	—	全減
7月	23,844	77.6%	1,239,731	141.7%	—	—	237	全増
8月	25,322	71.8%	1,134,896	153.7%	—	—	—	全減
9月	—	—	645,741	82.2%	—	—	—	全減
10月	57,486	10.0倍	919,118	118.9%	—	—	—	—
11月	31,476	91.7%	651,000	106.4%	—	—	—	—
12月	27,721	87.3%	950,667	2.6倍	—	—	—	—

年別月別総額表

(単位:千円)

港 輸出入 年月	鹿児島 (平成20年7月以降喜入を含む。)				鹿児島空港			
	輸出		輸入		輸出		輸入	
		前年比		前年比		前年比		前年比
平成19年	6,772,513	119.0%	64,101,249	132.0%	23,814,350	74.0%	9,880,858	2.4倍
20年	6,203,443	91.6%	1,069,091,220	16.7倍	16,086,155	67.5%	1,274,866	12.9%
21年	4,573,581	73.7%	1,096,369,383	102.6%	7,183,722	44.7%	878,508	68.9%
22年	3,256,838	71.2%	1,243,649,067	113.4%	3,362,242	46.8%	2,522,003	2.9倍
23年	3,532,498	108.5%	1,327,592,870	106.7%	3,053,550	90.8%	1,612,040	63.9%
24年	3,102,296	87.8%	1,246,901,250	93.9%	3,664,879	120.0%	1,403,042	87.0%
25年	3,520,210	113.5%	1,539,444,155	123.5%	4,099,334	111.9%	2,091,041	149.0%
26年	2,573,010	73.1%	1,460,326,697	94.9%	1,442,953	35.2%	3,557,045	170.1%
27年	2,239,362	87.0%	937,938,275	64.2%	958,129	66.4%	4,421,015	124.3%
28年	4,510,515	2.0倍	709,165,339	75.6%	2,608,869	2.7倍	1,802,608	40.8%
29年	3,636,070	80.6%	919,953,753	129.7%	1,099,573	42.1%	7,142,632	4.0倍
1月	110,712	98.5%	66,357,589	150.7%	43,224	117.9%	3,511,668	41.1倍
2月	132,317	189.6%	89,302,590	198.1%	71,327	62.5%	3,766	4.4%
3月	361,132	50.0%	86,352,993	183.1%	26,152	3.1%	108,830	63.7%
4月	305,956	2.1倍	86,457,090	160.3%	83,910	55.9%	56,649	35.3%
5月	332,292	86.3%	76,582,877	123.9%	28,040	122.0%	99,862	6.6倍
6月	621,085	3.6倍	82,767,269	122.6%	618,060	6.2倍	105,573	55.4%
7月	395,534	3.1倍	71,768,397	89.2%	34,302	9.6%	238,621	2.4倍
8月	497,753	193.8%	71,765,452	100.7%	31,450	175.4%	217,453	161.9%
9月	195,200	61.7%	48,111,593	115.0%	26,930	3.7%	2,197,397	8.3倍
10月	289,531	14.7%	71,620,732	174.1%	41,679	66.5%	229,935	91.1%
11月	272,885	177.0%	71,939,290	95.0%	73,043	47.6%	148,035	71.2%
12月	121,673	164.5%	96,927,881	122.3%	21,456	65.5%	224,843	162.3%
30年	19,245,147	5.3倍	1,090,876,724	118.6%	3,877,242	3.5倍	11,956,596	167.4%
1月	146,544	132.4%	83,762,571	126.2%	84,625	195.8%	35,125	1.0%
2月	189,732	143.4%	86,136,155	96.5%	956,977	13.4倍	2,137,013	567.4倍
3月	214,035	59.3%	79,336,742	91.9%	540,571	20.7倍	246,516	2.3倍
4月	230,066	75.2%	72,115,768	83.4%	49,881	59.4%	1,978,853	34.9倍
5月	425,380	128.0%	109,659,002	143.2%	33,143	118.2%	125,816	126.0%
6月	792,642	127.6%	68,661,241	83.0%	935,565	151.4%	258,697	2.5倍
7月	197,008	49.8%	77,130,987	107.5%	29,011	84.6%	2,624,403	11.0倍
8月	233,615	46.9%	105,789,874	147.4%	421,034	13.4倍	381,758	175.6%
9月	409,970	2.1倍	84,442,423	175.5%	26,135	97.0%	318,090	14.5%
10月	235,816	81.4%	132,543,878	185.1%	678,632	16.3倍	436,232	189.7%
11月	15,969,698	58.5倍	69,666,351	96.8%	98,372	134.7%	3,158,334	21.3倍
12月	200,641	164.9%	121,631,732	125.5%	23,296	108.6%	255,759	113.8%

年別月別総額表

(単位:千円)

港 輸出入 年月	喜 入 (平成20年6月まで)				志布志			
	輸出		輸入		輸出		輸入	
		前年比		前年比		前年比		前年比
平成19年	95,996	78.0%	1,575,529,789	105.5%	11,002,996	111.4%	113,392,470	132.7%
20年	-	全減	1,147,906,515	72.9%	11,897,327	108.1%	141,139,416	124.5%
21年	-	-	-	全減	10,006,554	84.1%	101,794,288	72.1%
22年	-	-	-	-	14,737,319	147.3%	114,210,661	112.2%
23年	-	-	-	-	25,928,895	175.9%	141,847,236	124.2%
24年	-	-	-	-	14,486,279	55.9%	127,286,486	89.7%
25年	-	-	-	-	35,222,886	2.4倍	149,957,549	117.8%
26年	-	-	-	-	40,781,873	115.8%	172,454,182	115.0%
27年	-	-	-	-	31,293,468	76.7%	162,994,808	94.5%
28年	-	-	-	-	20,555,635	65.7%	117,286,210	72.0%
29年	-	-	-	-	26,034,626	126.7%	132,720,219	113.2%
1月	-	-	-	-	1,186,288	78.1%	14,242,220	119.7%
2月	-	-	-	-	1,011,215	62.6%	8,980,920	107.7%
3月	-	-	-	-	1,779,326	114.8%	11,641,756	116.0%
4月	-	-	-	-	1,964,929	108.1%	10,899,562	108.4%
5月	-	-	-	-	1,613,350	123.0%	11,329,323	121.8%
6月	-	-	-	-	1,765,723	146.8%	10,996,993	125.4%
7月	-	-	-	-	1,675,977	111.6%	10,638,458	108.3%
8月	-	-	-	-	1,421,843	50.7%	9,994,599	109.7%
9月	-	-	-	-	1,164,560	47.0%	9,748,014	107.1%
10月	-	-	-	-	1,305,243	52.8%	11,022,608	135.7%
11月	-	-	-	-	2,586,261	2.5倍	12,326,867	102.3%
12月	-	-	-	-	8,559,911	6.9倍	10,898,899	101.9%
30年	-	-	-	-	27,362,377	105.1%	142,887,829	107.7%
1月	-	-	-	-	8,195,905	6.9倍	12,410,113	87.1%
2月	-	-	-	-	1,288,437	127.4%	10,728,470	119.5%
3月	-	-	-	-	1,644,274	92.4%	8,917,061	76.6%
4月	-	-	-	-	2,212,687	112.6%	11,167,594	102.5%
5月	-	-	-	-	1,925,234	119.3%	13,097,255	115.6%
6月	-	-	-	-	2,890,518	163.7%	12,453,187	113.2%
7月	-	-	-	-	1,869,782	111.6%	11,767,400	110.6%
8月	-	-	-	-	1,657,467	116.6%	11,301,761	113.1%
9月	-	-	-	-	1,531,957	131.5%	12,570,312	129.0%
10月	-	-	-	-	1,342,427	102.8%	13,131,395	119.1%
11月	-	-	-	-	1,456,425	56.3%	13,111,116	106.4%
12月	-	-	-	-	1,347,264	15.7%	12,232,165	112.2%

年別月別総額表

(単位:千円)

港 輸出入 年月	川 内				枕崎			
	輸出		輸入		輸出		輸入	
		前年比		前年比		前年比		前年比
平成19年	869,589	129.3%	12,040,620	126.3%	524,348	193.0%	4,838,607	88.2%
20年	2,510,279	2.9倍	12,147,752	100.9%	781,841	149.1%	6,173,439	127.6%
21年	1,034,052	41.2%	7,577,825	62.4%	560,218	71.7%	7,306,271	118.4%
22年	2,216,621	2.1倍	16,398,641	2.2倍	514,515	91.8%	7,051,755	96.5%
23年	3,449,584	155.6%	10,878,629	66.3%	502,300	97.6%	5,741,923	81.4%
24年	4,123,053	119.5%	28,798,549	2.6倍	1,735,321	3.5倍	6,089,567	106.1%
25年	5,608,011	136.0%	19,718,592	68.5%	651,487	37.5%	3,785,011	62.2%
26年	5,284,669	94.2%	19,502,324	98.9%	1,289,124	197.9%	3,921,459	103.6%
27年	5,658,253	107.1%	21,980,553	112.7%	752,330	58.4%	6,225,887	158.8%
28年	3,923,001	69.3%	15,319,078	69.7%	386,284	51.3%	5,107,596	82.0%
29年	6,940,104	176.9%	17,955,794	117.2%	914,412	2.4倍	8,251,593	161.6%
1月	324,427	86.8%	1,447,332	82.7%	65,585	163.5%	296,800	80.8%
2月	478,600	149.9%	1,418,038	88.9%	8,823	84.0%	430,589	2.1倍
3月	523,822	152.2%	729,053	56.0%	16,137	67.8%	666,614	3.2倍
4月	452,335	120.4%	1,564,690	141.8%	8,560	25.7%	1,133,138	2.4倍
5月	417,170	134.3%	2,187,488	128.6%	26,118	52.8%	884,468	189.8%
6月	533,327	123.2%	1,475,075	2.4倍	50,463	6.3倍	673,595	115.9%
7月	525,655	2.1倍	1,139,650	79.1%	69,773	2.4倍	753,226	125.8%
8月	802,099	4.4倍	1,924,274	3.2倍	157,287	17.7倍	527,080	189.7%
9月	807,027	190.8%	1,166,798	80.4%	51,507	147.0%	809,529	8.4倍
10月	686,723	4.2倍	1,529,865	149.6%	274,610	15.5倍	822,422	3.4倍
11月	698,615	2.2倍	1,761,951	170.3%	122,108	2.2倍	682,689	85.1%
12月	690,304	162.0%	1,611,580	94.8%	63,441	84.1%	571,443	71.7%
30年	8,766,633	126.3%	19,408,902	108.1%	933,423	102.1%	5,289,096	64.1%
1月	630,765	194.4%	2,217,118	153.2%	46,923	71.5%	376,583	126.9%
2月	899,513	187.9%	1,273,390	89.8%	75,133	8.5倍	419,918	97.5%
3月	791,873	151.2%	2,215,718	3.0倍	59,022	3.7倍	618,477	92.8%
4月	916,163	2.0倍	1,433,260	91.6%	136,445	15.9倍	486,652	42.9%
5月	608,684	145.9%	900,704	41.2%	115,066	4.4倍	293,826	33.2%
6月	276,704	51.9%	1,210,909	82.1%	130,437	2.6倍	322,350	47.9%
7月	585,000	111.3%	1,561,091	137.0%	76,334	109.4%	63,220	8.4%
8月	1,145,503	142.8%	1,444,191	75.1%	75,882	48.2%	173,286	32.9%
9月	821,988	101.9%	1,784,987	153.0%	32,702	63.5%	322,132	39.8%
10月	728,588	106.1%	2,138,236	139.8%	105,484	38.4%	612,908	74.5%
11月	800,961	114.6%	1,328,960	75.4%	48,148	39.4%	925,857	135.6%
12月	560,891	81.3%	1,900,338	117.9%	31,847	50.2%	673,887	117.9%

第2表 輸出入国別表

[管 内]

(単位:千円)

国 名	輸 出		輸 入	
	平成30年	平成29年	平成30年	平成29年
総 額	481,031,021	515,402,200	1,649,830,286	1,418,338,890
ア ジ ア	185,995,261	202,571,105	273,298,977	256,256,278
103 大 韓 民 国	24,483,049	26,793,608	41,003,625	46,967,668
105 中 華 人 民 共 和 国	44,010,236	26,502,448	91,236,190	80,991,208
106 台 湾	16,336,268	34,277,069	7,553,252	8,112,031
108 香 港	18,469,316	31,341,041	81,652	120,154
110 ベ ト ナ ム	3,791,931	2,091,171	19,029,764	14,265,437
111 タ イ	6,560,600	4,468,592	14,196,088	13,791,321
112 シ ン ガ ポ ー ル	39,657,032	51,932,018	2,562,675	3,023,481
118 イ ン ド ネ シ ア	22,954,667	7,091,840	76,733,306	68,210,431
123 イ ン ド	6,054,417	6,463,723	5,807,077	6,394,303
大 洋 州	66,761,191	41,675,096	139,907,505	118,415,928
601 オ ー ス ト ラ リ ア	951,387	483,510	137,470,967	116,523,038
625 マ ー シ ャ ル	65,070,607	38,186,110	104,040	426,259
北 米	24,239,201	23,095,574	185,057,371	111,498,628
302 カ ナ ダ	45,054	485,482	14,520,060	12,110,332
304 ア メ リ カ 合 衆 国	24,194,147	22,610,092	170,537,311	99,388,296
中 南 米	134,462,919	135,326,036	88,751,903	105,977,986
305 メ キ シ コ	2,272,202	2,313,084	44,919,237	34,055,375
312 パ ナ マ	54,293,889	101,745,437	10,251,640	12,709,250
315 バ ハ マ	76,425,947	27,597,519	-	-
410 ブ ラ ジ ル	611,379	701,568	19,033,531	23,299,941
西 欧	37,197,070	91,299,924	15,190,930	14,393,731
207 オ ラ ン ダ	2,802,289	3,106,688	654,272	559,622
210 フ ラ ン ス	8,644,361	10,001,990	9,915,335	5,943,042
221 マ ル タ	3,519,591	13,601,923	-	-
230 ギ リ シ ャ	17,171,167	8,018	-	2,794
中東欧・ロシア等	2,538,233	4,526,829	79,371,407	98,860,818
152 ウ ズ ベ キ ス タ ン	1,238,947	1,782,019	-	-
153 カ ザ フ ス タ ン	13,463	17,227	28,640,287	19,642,579
224 ロ シ ア	426,005	1,435,813	49,274,755	74,522,914
227 ハ ン ガ リ ー	756,282	1,151,239	15,773	111,710
238 ウ ク ラ イ ナ	-	-	1,312,555	4,232,409
中 東	7,947,509	4,200,922	854,829,504	694,649,447
133 イ ラ ン	2,778,969	14,905	30,268,687	11,228,113
134 イ ラ ク	83,984	435,602	76,097,426	61,731,068
135 バ ー レ ー ン	-	21,010	14,125,432	-
137 サ ウ ジ ア ラ ビ ア	1,071,525	295,349	305,779,414	273,229,716
138 ク ウ ェ ー ト	3,472,151	2,703,519	130,791,048	91,470,828
140 カ タ ー ル	23,225	16,605	71,112,599	55,081,883
141 オ マ ー ン	248,995	102,327	40,345,618	26,112,153
147 ア ラ ブ 首 長 国 連 邦	157,875	169,956	186,271,661	175,652,484
ア フ リ カ	21,889,637	12,706,714	13,422,689	18,286,074
515 リ ベ リ ア	17,701,562	9,746,886	-	-
517 ガ ー ナ	318,049	28,704	326,325	5,985,900
535 ア ン ゴ ラ	1,720	-	10,895,306	7,170,634
541 ケ ニ ア	3,567,386	207	-	-

国別表

[長 崎]

(単位:千円)

国 名	輸 出		輸 入	
	平成30年	平成29年	平成30年	平成29年
総 額	157,906,943	163,864,665	68,696,884	64,525,580
ア ジ ア	37,318,559	39,993,396	39,647,885	38,534,687
103 大 韓 民 国	8,420,167	10,103,227	15,504,803	21,484,267
105 中 華 人 民 共 和 国	2,293,899	1,076,233	7,473,517	4,387,257
108 香 港	2,286,340	5,027,497	-	-
110 ベ ト ナ ム	381,648	66,083	86,226	104,468
111 タ イ	299,826	243,762	439,408	333,839
113 マ レ ー シ ア	106,854	47,499	2,749,383	2,373,657
117 フ ィ リ ピ ン	403,048	1,343,996	-	432,143
118 イ ン ド ネ シ ア	18,974,303	3,632,801	11,678,389	7,464,102
123 イ ン ド	3,829,074	4,008,217	464,517	59,007
124 パ キ ス タ ン	-	-	1,241,563	844,342
大 洋 州	35,121,322	13,126,147	21,974,491	18,357,927
601 オ ー ス ト ラ リ ア	370,240	-	21,938,129	18,276,807
606 ニ ュ ー ジ ー ラ ン ド	277,857	18,296	-	-
624 ツ バ ル	320,300	18,553	-	-
625 マ ー シ ャ ル	34,110,925	13,089,298	-	-
北 米	268,200	1,225,313	324,446	405,783
304 ア メ リ カ 合 衆 国	268,200	1,225,313	324,228	405,110
中 南 米	77,271,539	51,732,280	1,356,410	1,835,015
305 メ キ シ コ	1,071,142	779,628	-	252,241
306 グ ア テ マ ラ	-	-	303,602	121,819
312 パ ナ マ	8,170,550	25,465,309	-	-
315 バ ハ マ	67,347,011	23,810,897	-	-
401 コ ロ ン ビ ア	682,836	-	-	-
408 ボ リ ビ ア	-	-	118,142	-
410 ブ ラ ジ ル	-	10,992	897,153	984,424
西 欧	164,802	51,485,539	1,964,778	4,519,898
202 ノ ル ウ ェ ー	-	16,307	44,892	1,596,378
205 英 国	-	13,595	102,794	115,412
207 オ ラ ン ダ	4,691	10,683	227,513	391,303
210 フ ラ ン ス	-	-	425,506	1,427,929
213 ド イ ツ	4,173	64,111	748,736	286,910
215 ス イ ス	-	-	139,823	147,569
220 イ タ リ ア	5,038	50,699,736	19,853	220,554
222 フ ィ ン ラ ン ド	600	19,609	160,543	150,934
234 ト ル コ	150,300	582,569	-	-
中東欧・ロシア等	-	26,570	3,425,181	852,379
224 ロ シ ア	-	-	3,421,977	818,395
232 ブ ル ガ リ ア	-	26,570	-	-
中 東	4,122,150	3,656,905	3,693	19,891
137 サ ウ ジ ア ラ ビ ア	718,294	224,206	-	13,935
138 ク ウ ェ ー ト	3,309,441	2,624,956	-	-
143 イ ス ラ エ ル	-	-	3,693	5,956
ア フ リ カ	3,640,371	2,618,515	-	-
506 エ ジ プ ト	11,650	2,597,573	-	-
541 ケ ニ ア	3,567,386	-	-	-

国別表

[長崎空港]

(単位:千円)

国名	輸 出		輸 入	
	平成30年	平成29年	平成30年	平成29年
総 額	143,917	172,927	556,432	833,314
ア ジ ア	143,917	172,927	19,278	16,349
103 大 韓 民 国	-	-	617	2,368
105 中 華 人 民 共 和 国	141,188	172,927	16,179	9,270
106 台 湾	2,729	-	2,482	523
北 米	-	-	35,133	58,127
304 ア メ リ カ 合 衆 国	-	-	35,133	56,182
西 欧	-	-	26,555	354,732
203 ス ウ ェ ー デ ン	-	-	4,263	3,384
207 オ ラ ン ダ	-	-	314	4,276
210 フ ラ ン ス	-	-	8,598	1,912
213 ド イ ツ	-	-	10,003	140,143
218 ス ペ イ ン	-	-	3,144	13,797
222 フ ィ ン ラ ン ド	-	-	-	143,386
中東欧・ロシア等	-	-	475,466	404,106
224 ロ シ ア	-	-	475,466	402,382

国別表

[佐世保]

(単位:千円)

国名	輸 出		輸 入	
	平成30年	平成29年	平成30年	平成29年
総 額	125,362,101	157,222,801	152,697,168	122,036,751
ア ジ ア	39,768,782	74,293,083	32,313,294	27,793,646
103 大 韓 民 国	310,091	563,148	5,435,740	8,237,856
106 台 湾	320,574	621,592	-	-
108 香 港	14,004,203	24,708,746	-	-
112 シ ン ガ ポ ー ル	24,863,820	48,295,823	-	-
118 イ ン ド ネ シ ア	-	-	26,545,855	19,290,870
大 洋 州	19,755,019	16,490,229	70,997,528	51,554,524
601 オ ー ス ト ラ リ ア	-	-	70,997,528	51,554,524
625 マ ー シ ャ ル	19,755,019	13,860,644	-	-
北 米	2,560,076	3,348,879	33,702,886	22,239,878
302 カ ナ ダ	-	-	5,060,263	2,980,429
304 ア メ リ カ 合 衆 国	2,560,076	3,348,879	28,642,623	19,259,449
中 南 米	24,894,080	40,784,726	32,454	2,243,267
312 パ ナ マ	24,894,080	36,998,104	-	1,348,897
410 ブ ラ ジ ル	-	-	20,054	853,775
西 欧	20,682,582	12,558,998	7,301	-
209 ル ク セ ン ブ ル ク	-	6,152,008	-	-
213 ド イ ツ	-	-	7,301	-
221 マ ル タ	3,518,595	3,014,242	-	-
230 ギ リ シ ャ	17,162,078	-	-	-
中東欧・ロシア等	-	-	3,103,429	2,971,226
224 ロ シ ア	-	-	3,103,429	2,730,575
中 東	-	-	12,540,276	14,296,077
137 サ ウ ジ ア ラ ビ ア	-	-	2,718,210	1,346,793
138 ク ウ ェ ー ト	-	-	7,112,044	692,384
140 カ タ ー ル	-	-	1,061,432	7,826,159
147 ア ラ ブ 首 長 国 連 邦	-	-	1,648,590	4,430,741
ア フ リ カ	17,701,562	9,746,886	-	938,133
503 ア ル ジ ェ リ ア	-	-	-	938,133
515 リ ベ リ ア	17,701,562	9,746,886	-	-

国別表

[三 池]

(単位:千円)

国 名	輸 出		輸 入	
	平成30年	平成29年	平成30年	平成29年
総 額	100,240,922	122,781,331	50,881,061	40,275,718
ア ジ ア	36,359,985	35,867,411	45,293,871	35,481,743
103 大 韓 民 国	4,241,145	4,254,061	8,375,353	5,590,016
105 中 華 人 民 共 和 国	12,355,093	7,150,134	9,342,783	8,883,252
106 台 湾	12,864,996	17,728,021	4,896,374	3,908,393
110 ベ ト ナ ム	775,701	605,875	4,921,804	4,203,799
111 タ イ	1,309,358	683,291	1,794,364	1,404,162
118 イ ン ド ネ シ ア	1,022,761	1,118,424	13,488,312	9,545,718
123 イ ン ド	217,689	925,624	1,331,030	894,143
大 洋 州	11,216,289	11,268,309	379,094	178,789
601 オーストラリア	14,112	33,032	331,358	165,320
625 マ ー シ ャ ル	11,202,177	11,235,277	-	-
北 米	4,944,956	8,356,625	2,582,378	2,689,140
302 カ ナ ダ	29,893	476,008	1,457,842	1,923,083
304 ア メ リ カ 合 衆 国	4,915,063	7,880,617	1,124,536	766,057
中 南 米	31,064,232	41,248,713	329,559	438,582
305 メ キ シ コ	91,240	-	148,133	315,681
312 パ ナ マ	21,206,011	39,255,848	-	-
315 バ ハ マ	9,078,936	-	-	-
西 欧	12,266,939	23,415,680	943,508	465,696
207 オ ラ ン ダ	2,584,239	2,558,882	-	6,465
210 フ ラ ン ス	8,293,799	9,592,393	16,901	-
213 ド イ ツ	658,906	241,495	785,863	327,101
221 マ ル タ	-	10,587,681	-	-
中東欧・ロシア等	1,335,768	2,563,291	1,352,651	1,015,964
152 ウ ズ ベ キ ス タ ン	1,238,947	1,782,019	-	-
224 ロ シ ア	22,021	750,490	1,349,105	1,001,086
中 東	3,052,753	30,083	-	5,804
133 イ ラ ン	2,773,452	-	-	-
135 バ ー レ ー ン	-	14,517	-	-
140 カ タ ー ル	21,340	13,073	-	-
143 イ ス ラ エ ル	-	-	-	5,804
ア フ リ カ	-	31,219	-	-
551 南アフリカ共和国	-	31,219	-	-

国別表

[八 代]

(単位:千円)

国名	輸 出		輸 入	
	平成30年	平成29年	平成30年	平成29年
総 額	16,327,505	16,206,663	51,154,505	45,881,675
ア ジ ア	15,555,457	15,877,493	20,104,943	17,929,393
103 大 韓 民 国	5,437,578	6,165,030	2,865,378	1,049,553
105 中 華 人 民 共 和 国	4,421,643	5,185,976	9,292,792	9,071,542
106 台 湾	586,287	378,702	135,217	110,295
110 ベ ト ナ ム	725,147	456,795	2,293,407	1,994,907
111 タ イ	145,598	30,800	1,949,572	1,983,183
113 マ レ ー シ ア	892,363	781,673	281,764	65,341
117 フ ィ リ ピ ン	220,762	15,668	1,165,458	575,884
118 イ ン ド ネ シ ア	2,562,697	2,255,572	247,573	284,478
123 イ ン ド	539,505	460,301	1,383,058	1,043,462
大 洋 州	4,632	7,000	8,270,722	7,305,457
601 オ ー ス ト ラ リ ア	4,632	-	7,889,138	6,957,635
609 ニ ー ウ ェ	-	7,000	-	-
北 米	201,068	128,107	10,497,303	7,375,030
304 ア メ リ カ 合 衆 国	199,102	128,107	10,043,051	7,086,444
中 南 米	100,000	685	6,521,308	5,536,880
308 ベ リ ー ズ	100,000	-	-	-
410 ブ ラ ジ ル	-	-	5,776,175	5,205,704
西 欧	996	8,249	390,292	544,137
203 ス ウ ェ ー デ ン	-	-	88,296	29,110
208 ベ ル ギ ー	-	6,164	10,287	9,463
213 ド イ ツ	-	-	188,806	283,768
220 イ タ リ ア	-	-	64,709	196,142
中東欧・ロシア等	52,207	-	3,440,314	2,821,565
224 ロ シ ア	52,207	-	3,278,133	2,701,466
中 東	76,328	53,444	576,687	975,194
134 イ ラ ク	74,061	53,444	-	-
137 サ ウ ジ ア ラ ビ ア	-	-	452,750	434,672
140 カ タ ー ル	-	-	122,624	409,590
ア フ リ カ	336,817	131,685	1,352,936	3,394,019
517 ガ ー ナ	318,049	24,468	-	-
551 南 ア フ リ カ 共 和 国	-	-	1,351,084	3,394,019
558 コ モ ロ	18,768	85,590	-	-

国別表

[熊 本]

(単位:千円)

国 名	輸 出		輸 入	
	平成30年	平成29年	平成30年	平成29年
総 額	19,100,276	14,671,753	19,988,083	16,669,843
ア ジ ア	11,221,822	7,718,265	17,408,430	12,681,629
103 大 韓 民 国	1,073,712	1,505,864	2,571,030	3,410,374
105 中 華 人 民 共 和 国	4,001,322	3,084,502	6,776,962	5,911,757
110 ベ ト ナ ム	699,472	188,411	5,793,842	1,382,571
111 タ イ	2,375,625	191,882	2,024,358	1,654,731
112 シ ン ガ ポ ー ル	844,985	1,117,155	-	-
118 イ ン ド ネ シ ア	295,110	69,278	159,924	174,609
123 イ ン ド	1,435,995	1,052,813	13,078	6,175
大 洋 州	142,701	110,992	301,340	319,369
601 オ ー ストラリア	110,325	89,316	9,321	12,833
606 ニュージーランド	27,303	15,489	292,019	306,536
北 米	4,743,311	3,795,969	394,363	142,071
302 カ ナ ダ	5,763	7,213	152,157	51,085
304 ア メリカ合衆国	4,737,548	3,788,756	242,206	90,986
中 南 米	-	330	32,575	9,956
305 メ キ シ コ	-	330	28,480	9,956
西 欧	2,198,662	2,239,982	304,210	319,997
203 ス ウ ェ ー デ ン	69,489	118,451	80,711	72,363
205 英 国	684,302	786,003	15,190	26,989
210 フ ラ ン ス	320,535	356,945	1,895	20,100
213 ド イ ツ	371,796	306,741	56,844	55,380
220 イ タ リ ア	206,159	234,907	37,099	88,790
中東欧・ロシア等	482,551	442,117	1,547,165	3,196,821
224 ロ シ ア	339,829	282,055	1,511,338	3,118,570
中 東	221,440	244,728	-	-
137 サ ウ ジ ア ラ ビ ア	105,286	71,143	-	-
143 イ ス ラ エ ル	25,238	27,538	-	-
147 アラブ首長国連邦	74,621	105,805	-	-
ア フ リ カ	89,789	119,370	-	-
503 ア ル ジ ェ リ ア	24,230	20,753	-	-
551 南アフリカ共和国	57,043	79,067	-	-

国別表
[三 角]

(単位:千円)

国 名	輸 出		輸 入	
	平成30年	平成29年	平成30年	平成29年
総 額	1,455,623	1,396,401	24,858,967	32,830,029
ア ジ ア	1,455,623	1,396,401	1,297,896	2,698,503
103 大 韓 民 国	670,340	285,398	—	—
105 中 華 人 民 共 和 国	748,415	1,041,710	1,204,276	1,936,522
106 台 湾	36,868	65,855	—	—
111 タ イ	—	—	93,620	58,701
大 洋 州	—	—	18,565,049	23,108,685
601 オーストラリア	—	—	18,565,049	23,108,685
北 米	—	—	2,688,836	3,218,058
302 カ ナ ダ	—	—	1,816,272	3,218,058
304 ア メ リ カ 合 衆 国	—	—	872,564	—
中東欧・ロシア等	—	—	2,307,186	3,804,783
224 ロ シ ア	—	—	2,307,186	3,804,783

[水 俣]

(単位:千円)

国 名	輸 出		輸 入	
	平成30年	平成29年	平成30年	平成29年
総 額	308,912	460,874	10,577,104	9,256,699
ア ジ ア	308,912	460,874	4,326,366	4,572,517
103 大 韓 民 国	—	145,047	81,065	140,386
105 中 華 人 民 共 和 国	308,912	315,827	464,604	247,298
113 マ レ シ ア	—	—	3,538,851	3,068,281
124 パ キ ス タ ン	—	—	241,846	1,116,552
北 米	—	—	1,686,194	1,832,191
302 カ ナ ダ	—	—	579,231	931,418
304 ア メ リ カ 合 衆 国	—	—	1,106,963	900,773
中 南 米	—	—	3,725,177	2,215,640
306 グ ア テ マ ラ	—	—	446,196	—
410 ブ ラ ジ ル	—	—	2,970,360	2,137,725
413 アルゼンチン	—	—	308,621	77,915
中東欧・ロシア等	—	—	839,367	636,351
224 ロ シ ア	—	—	831,804	636,351
239 ベ ラ ル シ	—	—	7,563	—

[熊本空港]

(単位:千円)

国 名	輸 出		輸 入	
	平成30年	平成29年	平成30年	平成29年
総 額	—	—	935	5,290
ア ジ ア	—	—	698	1,148
106 台 湾	—	—	698	—
西 欧	—	—	237	4,142
205 英 国	—	—	—	2,813
220 イ タ リ ア	—	—	237	—

国別表

[鹿児島]

(単位:千円)

国名	輸 出		輸 入	
	平成30年	平成29年	平成30年	平成29年
総 額	19,245,147	3,636,070	1,090,876,724	919,953,753
ア ジ ア	17,418,407	1,521,099	29,444,207	32,984,019
103 大 韓 民 国	811,647	641,538	1,754,601	3,123,775
105 中 華 人 民 共 和 国	11,228,445	445,674	12,174,588	9,031,208
106 台 湾	97,923	86,665	363,705	518,305
108 香 港	13,647	5,217	-	-
110 ベ ト ナ ム	21,301	18,674	103,479	1,685,693
112 シ ン ガ ポ ー ル	5,236,856	6,757	-	3,218
大 洋 州	2,486	225,732	12,068,837	10,093,801
601 オ ー ス ト ラ リ ア	-	-	11,860,450	10,037,456
624 ツ バ ル	-	185,000	-	-
625 マ ー シ ャ ル	2,486	891	-	-
北 米	1,341,754	1,442,000	76,944,904	35,608,342
304 ア メ リ カ 合 衆 国	1,341,754	1,442,000	76,362,964	35,463,268
中 南 米	426,010	443,003	57,927,251	70,956,372
305 メ キ シ コ	416,543	430,477	44,215,798	33,136,854
312 パ ナ マ	9,467	12,526	10,100,000	11,232,509
402 ベ ネ ズ エ ラ	-	-	-	8,292,449
406 エ ク ア ド ル	-	-	-	10,882,068
西 欧	54,390	-	116,168	253,777
201 ア イ ス ラ ン ド	-	-	-	94,101
204 デ ン マ ー ク	-	-	83,048	152,003
208 ベ ル ギ ー	54,170	-	-	-
中東欧・ロシア等	2,100	-	61,820,694	77,680,015
153 カ ザ フ ス タ ン	-	-	28,640,287	19,642,579
224 ロ シ ア	2,100	-	32,607,282	57,340,451
中 東	-	-	841,590,409	679,244,558
133 イ ラ ン	-	-	30,268,687	11,228,113
134 イ ラ ク	-	-	76,097,426	61,731,068
137 サ ウ ジ ア ラ ビ ア	-	-	302,595,577	271,417,453
138 ク ウ ェ ー ト	-	-	123,679,004	90,778,444
140 カ タ ー ル	-	-	69,928,543	46,846,134
141 オ マ ー ン	-	-	40,345,618	26,112,153
147 ア ラ ブ 首 長 国 連 邦	-	-	184,550,122	171,131,193
ア フ リ カ	-	4,236	10,964,254	13,132,869
517 ガ ー ナ	-	4,236	68,948	5,479,876
535 ア ン ゴ ラ	-	-	10,895,306	7,170,634

国別表

[鹿児島空港]

(単位:千円)

国名	輸 出		輸 入	
	平成30年	平成29年	平成30年	平成29年
総 額	3,877,242	1,099,573	11,956,596	7,142,632
ア ジ ア	221,182	244,435	664,797	62,922
103 大 韓 民 国	17,689	6,096	72,930	1,689
105 中 華 人 民 共 和 国	71,358	101,605	558,251	45,448
106 台 湾	125,150	136,508	14,337	5,463
108 香 港	6,985	—	—	—
123 イ ン ド	—	—	10,363	10,322
127 バ ン グ ラ デ シ ュ	—	—	8,916	—
大 洋 州	20,181	32,407	1,611	578
601 オ ー ス ト ラ リ ア	11,520	24,927	1,611	578
606 ニ ュ ー ジ ー ラ ン ド	8,661	7,480	—	—
北 米	3,477,867	734,879	2,047,177	1,542,324
302 カ ナ ダ	—	—	1,413,665	1,263,622
304 ア メ リ カ 合 衆 国	3,477,867	734,879	633,512	278,702
西 欧	158,012	87,852	9,242,700	5,536,298
203 ス ウ ェ ー デ ン	—	—	14,220	5,003
205 英 国	147,574	12,076	16,996	3,400
210 フ ラ ン ス	10,438	26,877	9,205,645	4,301,589
中 東	—	—	311	510

国別表

[志布志]

(単位:千円)

国名	輸 出		輸 入	
	平成30年	平成29年	平成30年	平成29年
総 額	27,362,377	26,034,626	142,887,829	132,720,219
ア ジ ア	16,943,589	17,336,389	64,495,169	63,335,250
103 大 韓 民 国	1,263,334	1,429,955	3,523,817	2,964,246
105 中 華 人 民 共 和 国	4,688,410	4,546,384	39,530,226	36,637,707
106 台 湾	1,064,210	1,117,598	1,698,369	2,192,375
108 香 港	475,052	122,395	-	-
111 タ イ	1,532,129	2,277,650	5,723,046	5,344,875
112 シ ン ガ ポ ー ル	6,911,845	200,797	2,378,550	2,569,355
118 イ ン ド ネ シ ア	95,439	1,658	7,544,216	9,255,040
大 洋 州	428,070	334,483	5,688,262	6,467,477
601 オ ー ス ト ラ リ ア	428,070	334,483	5,614,054	6,186,248
北 米	6,485,611	4,031,693	52,336,217	35,880,384
304 ア メ リ カ 合 衆 国	6,478,179	4,029,432	50,561,149	34,691,061
中 南 米	707,058	1,116,299	16,996,344	19,258,064
305 メ キ シ コ	693,277	1,102,649	507,354	325,142
409 チ リ	-	-	2,261,299	1,628,730
410 ブ ラ ジ ル	-	-	7,435,778	10,197,729
413 ア ルゼンチン	-	-	3,429,562	3,783,445
西 欧	1,667,675	1,503,624	1,981,466	2,070,737
207 オ ラ ン ダ	169,022	455,107	419,584	143,271
213 ド イ ツ	1,409,806	955,800	171,553	899,074
218 ス ペ イ ン	1,661	-	215,267	52,261
中東欧・ロシア等	665,607	1,494,851	1,059,954	5,477,608
224 ロ シ ア	9,848	403,268	389,035	1,968,855
227 ハ ン ガ リ ー	655,759	1,091,583	15,773	73,746
238 ウ ク ラ イ ナ	-	-	579,403	3,257,398
中 東	464,087	215,762	45,179	16,863
137 サウジアラビア	-	-	12,877	16,863
138 ク ウ ェ ー ト	162,710	76,822	-	-
141 オ マ ー ン	239,440	83,401	-	-
143 イ ス ラ エ ル	-	-	32,302	-
ア フ リ カ	680	1,525	285,238	213,836
509 モ ー リ タ ニ ア	-	-	279,334	-
524 ナ イ ジ ェ リ ア	680	1,525	-	-
547 モ ー リ シ ャ ス	-	-	-	76,041
551 南アフリカ共和国	-	-	-	104,373

国別表

[川 内]

(単位:千円)

国 名	輸 出		輸 入	
	平成30年	平成29年	平成30年	平成29年
総 額	8,766,633	6,940,104	19,408,902	17,955,794
ア ジ ア	8,427,898	6,852,965	14,321,476	13,186,936
103 大 韓 民 国	2,237,346	1,694,244	775,874	538,984
105 中 華 人 民 共 和 国	3,734,806	3,381,476	4,173,997	4,656,808
106 台 湾	886,426	487,604	320,173	356,091
108 香 港	160,910	170,662	27,082	71,860
110 ベ ト ナ ム	660,930	417,182	4,510,205	4,242,497
111 タ イ	142,252	410,617	1,295,155	1,213,672
113 マ レ ー シ ア	143,575	116,280	1,605,749	610,600
117 フ ィ リ ピ ン	270,466	121,852	1,536,595	1,303,860
大 洋 州	12,488	1,752	977,437	497,467
601 オ ー ス ト ラ リ ア	12,488	1,752	264,329	222,952
606 ニ ュ ー ジ ー ラ ン ド	-	-	713,108	-
北 米	195,486	32,109	1,817,534	491,356
302 カ ナ ダ	-	-	1,229,152	117,036
304 ア メ リ カ 合 衆 国	195,486	32,109	588,382	374,320
中 南 米	-	-	1,530,885	3,428,673
407 ペ ル ー	-	-	615,210	1,051,059
409 チ リ	-	-	751,932	2,180,371
西 欧	3,012	-	171,640	247,719
203 ス ウ ェ ー デ ン	-	-	29,174	121,236
205 英 国	3,012	-	13,286	2,660
218 ス ペ イ ン	-	-	103,527	65,058
中 東	10,751	-	72,949	90,550
147 ア ラ ブ 首 長 国 連 邦	10,751	-	72,949	90,550
ア フ リ カ	116,998	53,278	516,981	13,093
504 チ ュ ニ ジ ア	-	-	8,944	7,732
551 南 ア フ リ カ 共 和 国	116,998	53,278	475,412	5,361

国別表

[枕 崎]

(単位:千円)

国 名	輸 出		輸 入	
	平成30年	平成29年	平成30年	平成29年
総 額	933,423	914,412	5,289,096	8,251,593
ア ジ ア	851,128	836,367	3,960,667	6,977,536
103 大 韓 民 国	-	-	42,417	423,285
105 中 華 人 民 共 和 国	-	-	49,224	42,116
106 台 湾	59,899	-	120,310	195,071
110 ベ ト ナ ム	36,440	71,816	-	-
111 タ イ	754,789	581,197	10,332	6,898
118 イ ン ド ネ シ ア	-	-	3,702,032	6,184,161
大 洋 州	58,003	78,045	683,134	531,854
625 マ ー シ ャ ル	-	-	104,040	356,903
626 ミ ク ロ ネ シ ア	58,003	78,045	579,094	173,451
北 米	20,872	-	-	15,944
304 ア メ リ カ 合 衆 国	20,872	-	-	15,944
中 南 米	-	-	299,940	55,537
308 ベ リ ー ズ	-	-	279,493	36,430
西 欧	-	-	42,075	76,598
210 フ ラ ン ス	-	-	37,274	-
218 ス ペ イ ン	-	-	4,801	76,598
ア フ リ カ	3,420	-	303,280	594,124
510 セ ネ ガ ル	-	-	38,823	58,640
517 ガ ー ナ	-	-	257,377	506,024
551 南アフリカ共和国	3,420	-	-	-

第3表 輸 出 品 別 表

[管 内①]

(単位:千円)

概況品 コード	品 名	数量 単位	平成30年		平成29年	
			数 量	価 額	数 量	価 額
	輸出総額			481,031,021		515,402,200
0	食料品及び動物			4,983,008		4,319,559
003	肉類及び同調製品	MT	570	544,272	582	213,527
007	魚介類及び同調製品	MT	8,229	3,604,482	6,370	3,315,399
00701	魚介類	MT	8,189	3,541,031	6,333	3,256,102
019	その他の調製食料品			324,135		281,851
1	飲料及びたばこ			169,039		198,063
2	原材料			24,396,224		24,159,104
201	原皮及び毛皮(未仕上)	MT	14,745	1,610,254	15,292	2,529,523
207	木材及びコルク			8,299,788		6,952,195
20701	木材			8,289,448		6,939,917
209	パルプ及び古紙	MT	89,430	4,076,824	86,975	3,348,421
213	粗鉱物	MT	104,784	504,023	116,833	572,758
215	金属鉱及びくず	MT	176,425	9,520,802	229,018	10,451,488
21501	(鉄鋼くず)	MT	164,675	7,282,757	217,249	8,091,483
3	鉱物性燃料			1,400		-
4	動植物性油脂	MT	3,203	165,514	1,258	71,453
5	化学製品			42,790,360		36,038,933
501	元素及び化合物			11,000,255		9,650,744
50101	有機化合物			5,409,904		4,363,999
50103	無機化合物	MT	10,692	5,322,996	11,217	4,882,334
505	染料・なめし剤及び着色剤	MT	6,009	7,484,152	6,111	6,989,033
50501	有機合成染料及びレーキ顔料	MT	1,787	4,467,637	1,823	4,422,620
50503	塗料類	MT	4,208	2,996,879	4,275	2,554,370
507	医薬品	KG	1,797,944	3,268,980	1,317,741	2,754,374
509	精油・香料及び化粧品類	MT	241	599,268	319	644,440
50901	化粧品	MT	135	385,558	143	394,631
515	プラスチック	MT	18,459	5,057,168	25,633	3,665,829
51503	塩化ビニール樹脂	MT	980	193,609	1,143	162,514
51505	ポリエチレン	MT	3,263	331,544	1,778	192,236
517	その他の化学製品	MT	7,293	15,257,713	6,288	12,185,404
6	原料別製品			21,006,717		20,044,924
603	ゴム製品	MT	23,104	8,874,349	21,629	8,698,861
60301	ゴム加工材料	MT	545	157,226	311	174,136
60303	ゴムタイヤ及びチューブ	KG	18,029,915	6,946,738	18,247,841	7,260,797
606	紙類及び同製品	MT	30,622	2,762,236	18,763	1,499,609
60601	紙及び板紙	MT	30,592	2,719,801	18,749	1,478,110
607	織物用糸及び繊維製品			748,213		823,793
60703	織物			259,124		265,758
60705	繊維二次製品(除衣類)			486,834		558,035

品別表(輸出)

[管 内②]

(単位:千円)

概況品 コード	品 名	数量 単位	平成30年		平成29年	
			数 量	価 額	数 量	価 額
609	非金属鉱物製品			270,466		669,746
60901	セメント	MT	1,577	208,911	1,992	240,734
611	鉄鋼	MT	44,638	2,998,578	63,038	3,749,300
61103	ビレット及びシートバー等	MT	6,009	321,338	18,066	789,471
61105	鉄鋼の棒・形鋼及び線	MT	29,163	1,852,751	36,802	2,139,934
61107	鉄鋼のフラットロール製品	MT	9,395	727,514	7,599	569,387
615	金属製品			5,144,305		4,286,979
61501	構造物及び同建設材	MT	1,256	2,170,081	1,063	1,050,579
61503	貯蔵用及び輸送用の金属製容器	MT	632	1,785,745	595	1,215,176
61511	手道具類及び機械用工具	KG	4,783	304,116	5,597	444,470
7	機械類及び輸送用機器			359,560,314		421,299,723
701	一般機械			63,122,975		69,442,866
70101	原動機	KG	18,171,956	42,099,637	23,134,596	39,312,634
70119	建設用・鉱山用機械			8,706,713		8,881,553
70123	加熱用・冷却用機器			4,700,321		7,979,214
703	電気機器			15,809,761		13,072,280
70301	重電機器			1,575,829		1,489,924
70303	電気回路等の機器			1,325,998		1,169,469
70323	半導体等電子部品			4,209,404		2,105,592
705	輸送用機器			280,627,578		338,784,577
70505	自動車の部分品	KG	2,560,291	2,682,500	3,158,806	3,464,546
70507	二輪自動車類			3,424,781		2,068,207
70513	船舶類	NO	67	274,293,143	92	332,743,314
8	雑製品			1,334,420		1,226,492
813	その他の雑製品			988,857		714,965
81311	プラスチック製品	KG	686,018	637,073	501,210	285,732
9	特殊取扱品			26,624,025		8,043,949
901	再輸出品			26,624,025		8,043,949

品別表(輸出)

[長 崎]

(単位:千円)

概況品 コード	品 名	数量 単位	平成30年		平成29年	
			数 量	価 額	数 量	価 額
	輸出総額			157,906,943		163,864,665
0	食料品及び動物			181,238		242,267
007	魚介類及び同調製品	MT	175	120,402	232	186,918
00701	魚介類	MT	175	120,402	232	186,918
019	その他の調製食料品			54,815		40,417
1	飲料及びたばこ			13,195		3,892
101	飲料	KL	25	13,195	5	3,892
2	原材料			1,165,378		756,915
207	木材及びコルク			33,369		34,426
209	パルプ及び古紙	MT	5,201	120,773	3,413	79,622
215	金属鉱及びくず	MT	25,254	992,826	18,939	625,270
21501	(鉄鋼くず)	MT	25,254	992,826	18,939	625,270
217	その他の動植物性原材料			17,004		15,672
5	化学製品			79,298		187,028
509	精油・香料及び化粧品類	MT	50	44,399	178	132,641
511	肥料	MT	816	10,856	840	11,722
515	プラスチック	MT	238	14,212	1	2,832
6	原料別製品			3,055,500		2,777,379
603	ゴム製品	MT	337	45,498	3	81,698
607	織物用糸及び繊維製品			89,002		67,285
609	非金属鉱物製品			16,346		72,750
611	鉄鋼	MT	1,699	229,581	2,502	394,812
615	金属製品			2,672,936		2,149,778
61501	構造物及び同建設材	MT	1,169	2,157,598	870	1,001,739
61509	くぎ、ねじ、ボルト及びナット類	MT	19	191,808	28	468,409
7	機械類及び輸送用機器			153,122,850		159,267,228
701	一般機械			39,926,274		38,043,297
70101	原動機	KG	13,899,490	35,613,048	12,363,336	27,535,745
70123	加熱用・冷却用機器			300,526		614,891
70125	ポンプ及び遠心分離機			386,092		4,843,609
703	電気機器			2,778,672		2,807,963
70301	重電機器			1,454,909		1,384,368
70303	電気回路等の機器			1,050,228		757,075
705	輸送用機器			110,417,904		118,415,968
70513	船舶類	NO	19	110,414,000	28	118,415,472
8	雑製品			125,928		312,639
803	家具	MT	1	14,733	0	2,498
811	精密機器類			56,424		114,600
813	その他の雑製品			45,653		174,413
9	特殊取扱品			163,556		317,317
901	再輸出品			163,556		317,317

品別表(輸出)

[長崎空港]

(単位:千円)

概況品 コード	品 名	数量 単位	平成30年		平成29年	
			数 量	価 額	数 量	価 額
	輸出総額			143,917		172,927
0	食料品及び動物			39,783		88,437
007	魚介類及び同調製品	MT	17	39,783	36	88,437
00701	魚介類	MT	17	39,783	36	88,437
6	原料別製品			9,010		-
7	機械類及び輸送用機器			79,247		84,490
703	電気機器			79,247		84,490
70323	半導体等電子部品			79,247		84,490
8	雑製品			15,877		-
813	その他の雑製品			15,877		-
81321	貴石等の製品類	KG	3	15,877	-	-

[佐世保]

(単位:千円)

概況品 コード	品 名	数量 単位	平成30年		平成29年	
			数 量	価 額	数 量	価 額
	輸出総額			125,362,101		157,222,801
0	食料品及び動物			167,339		82,500
007	魚介類及び同調製品	MT	88	167,339	47	82,500
00701	魚介類	MT	88	167,339	47	82,500
2	原材料			387,685		342,734
215	金属鉱及びくず	MT	9,162	387,685	10,922	342,734
21501	(鉄鋼くず)	MT	9,162	387,685	10,922	342,734
5	化学製品			-		2,516
6	原料別製品			332,229		806,341
607	織物用糸及び繊維製品			11,655		18,410
60703	織物			11,655		18,410
611	鉄鋼	MT	5,992	320,574	18,059	787,931
61103	ビレット及びシートバー等	MT	5,992	320,574	18,059	787,931
7	機械類及び輸送用機器			124,473,231		155,988,218
701	一般機械			62,865		4,255
70127	荷役機械			54,745		-
705	輸送用機器			124,409,466		155,983,963
70505	自動車の部分品	KG	1,503,996	2,548,717	1,909,600	3,331,056
70513	船舶類	NO	39	121,860,749	48	152,651,616
8	雑製品			1,617		492

品別表(輸出)

[三 池]

(単位:千円)

概況品 コード	品 名	数量 単位	平成30年		平成29年	
			数 量	価 額	数 量	価 額
	輸出総額			100,240,922		122,781,331
0	食料品及び動物			5,451		104,432
1	飲料及びたばこ			2,455		1,722
2	原材料			503,622		523,713
4	動植物性油脂	MT	16	9,617	11	6,665
5	化学製品			37,196,453		30,297,103
501	元素及び化合物			8,938,331		7,697,342
50101	有機化合物			4,491,739		3,958,432
50103	無機化合物	MT	6,049	4,179,237	5,409	3,334,499
505	染料・なめし剤及び着色剤	MT	5,987	7,465,502	6,093	6,970,795
50501	有機合成染料及びレーキ顔料	MT	1,787	4,466,987	1,823	4,422,620
50503	塗料類	MT	4,203	2,991,645	4,270	2,547,862
507	医薬品	KG	1,796,729	3,255,928	1,316,844	2,746,199
515	プラスチック	MT	607	3,602,822	377	1,521,099
51503	塩化ビニール樹脂	MT	232	170,551	159	129,401
517	その他の化学製品	MT	2,597	13,715,832	775	10,992,355
6	原料別製品			4,032,576		4,109,366
607	織物用糸及び繊維製品			590,066		701,041
60703	織物			244,451		240,521
60705	繊維二次製品(除衣類)			345,615		460,520
611	鉄鋼	MT	9,095	719,463	8,071	640,376
61107	鉄鋼のフラットロール製品	MT	8,211	641,129	6,859	509,964
615	金属製品			2,061,887		1,630,910
61503	貯蔵用及び輸送用の金属製容器	MT	615	1,777,159	573	1,200,768
61517	錠・かぎ及び取付具	MT	86	185,744	73	163,660
7	機械類及び輸送用機器			57,824,779		86,937,616
701	一般機械			15,925,427		24,844,874
70101	原動機	KG	1,764,680	1,964,750	8,454,484	7,864,565
70119	建設用・鉱山用機械			8,268,195		8,562,004
70123	加熱用・冷却用機器			4,277,155		7,204,895
705	輸送用機器			41,637,255		61,467,698
70503	自動車	NO	96	116,439	222	381,243
70513	船舶類	NO	4	41,487,124	6	61,078,806
8	雑製品			481,180		676,362
9	特殊取扱品			184,789		124,352

品別表(輸出)

[八 代]

(単位:千円)

概況品 コード	品 名	数量 単位	平成30年		平成29年	
			数 量	価 額	数 量	価 額
	輸出総額			16,327,505		16,206,663
0	食料品及び動物			28,589		2,134
2	原材料			7,444,876		8,540,108
207	木材及びコルク			2,073,093		1,560,111
20701	木材			2,067,659		1,558,253
209	パルプ及び古紙	MT	14,329	332,851	13,263	302,910
213	粗鉱物	MT	2,724	101,285	2,695	98,230
215	金属鉱及びくず	MT	86,003	4,928,485	145,049	6,569,241
21501	(鉄鋼くず)	MT	78,973	3,458,165	138,068	5,047,912
5	化学製品			2,356,870		1,721,123
501	元素及び化合物			810,561		400,222
50101	有機化合物			800,097		400,222
515	プラスチック	MT	5,961	313,898	7,556	384,952
517	その他の化学製品	MT	1,447	1,169,545	1,285	885,379
6	原料別製品			2,079,118		2,169,004
606	紙類及び同製品	MT	2,855	283,849	1,620	157,159
60601	紙及び板紙	MT	2,855	283,849	1,620	157,159
611	鉄鋼	MT	27,775	1,722,607	34,255	1,915,691
61105	鉄鋼の棒・形鋼及び線	MT	27,758	1,721,843	34,255	1,915,691
7	機械類及び輸送用機器			4,393,752		3,761,776
701	一般機械			4,285,879		3,722,678
70101	原動機	KG	1,960,529	4,272,893	1,723,786	3,704,962
8	雑製品			17,514		6,185
9	特殊取扱品			6,786		6,333

品別表(輸出)

[熊本]

(単位:千円)

概況品 コード	品 名	数量 単位	平成30年		平成29年	
			数 量	価 額	数 量	価 額
	輸出総額			19,100,276		14,671,753
0	食料品及び動物			612,546		473,341
1	飲料及びたばこ			25,223		31,538
2	原材料			941,509		764,088
4	動植物性油脂	MT	1	353	1	323
5	化学製品			826,268		822,720
6	原料別製品			1,937,405		1,373,393
603	ゴム製品	MT	3,978	1,549,418	2,391	929,337
7	機械類及び輸送用機器			14,023,525		10,961,917
701	一般機械			2,207,576		1,744,925
70101	原動機	KG	162,170	155,951	174,324	121,957
70119	建設用・鉱山用機械			152,035		76,505
703	電気機器			8,360,310		7,124,868
70325	自動車用等の電気機器			149,473		2,500
70327	電気計測機器			263,425		220,231
705	輸送用機器			3,455,639		2,092,124
70507	二輪自動車類			3,423,185		2,065,437
8	雑製品			578,859		190,719
813	その他の雑製品			499,425		180,595
81311	プラスチック製品	KG	590,398	495,915	308,466	177,801
9	特殊取扱品			154,588		53,714

[三 角]

(単位:千円)

概況品 コード	品 名	数量 単位	平成30年		平成29年	
			数 量	価 額	数 量	価 額
	輸出総額			1,455,623		1,396,401
0	食料品及び動物			265,190		279,398
007	魚介類及び同調製品	MT	283	265,190	319	279,398
00701	魚介類	MT	283	265,190	319	279,398
2	原材料			967,062		645,284
207	木材及びコルク			90,721		64,510
215	金属鉱及びくず	MT	16,902	876,341	10,676	577,336
21501	(鉄鋼くず)	MT	16,902	876,341	10,676	577,336
5	化学製品			176,503		449,219
515	プラスチック	MT	337	175,897	1,363	449,219
7	機械類及び輸送用機器			46,868		22,500
701	一般機械			36,868		16,500

品別表(輸出)

[水 俣]

(単位:千円)

概況品 コード	品 名	数量 単位	平成30年		平成29年	
			数 量	価 額	数 量	価 額
	輸出総額			308,912		460,874
2	原材料			308,912		447,816
207	木材及びコルク			308,912		447,816
20701	木材			308,912		447,816

[熊本空港]

(単位:千円)

概況品 コード	品 名	数量 単位	平成30年		平成29年	
			数 量	価 額	数 量	価 額
	輸出総額			-		-

品別表(輸出)

[鹿児島]

(単位:千円)

概況品 コード	品 名	数量 単位	平成30年		平成29年	
			数 量	価 額	数 量	価 額
	輸出総額			19,245,147		3,636,070
0	食料品及び動物			1,457,206		1,508,590
003	肉類及び同調製品	MT	3	17,053	1	6,871
007	魚介類及び同調製品	MT	809	1,335,378	858	1,434,870
00701	魚介類	MT	777	1,280,694	841	1,408,087
015	コーヒー・茶・ココア・香辛料類	MT	20	29,672	27	21,336
017	飼料	MT	432	31,140	179	13,959
1	飲料及びたばこ			17,759		12,959
101	飲料	KL	99	17,759	58	12,959
2	原材料			1,062,760		993,716
215	金属鉱及びくず	MT	21,419	1,062,760	23,639	992,508
21501	(鉄鋼くず)	MT	21,219	1,012,876	23,135	862,388
5	化学製品			466,318		459,232
501	元素及び化合物			452,973		430,477
50103	無機化合物	MT	1,748	452,973	1,640	430,477
6	原料別製品			268		11,089
7	機械類及び輸送用機器			442,480		576,271
701	一般機械			20,978		115,444
705	輸送用機器			421,270		451,000
70513	船舶類	NO	3	421,270	2	451,000
8	雑製品			1,320		8,633
9	特殊取扱品			15,797,036		65,580
901	再輸出品			15,797,036		65,580

品別表(輸出)

[鹿児島空港]

(単位:千円)

概況品 コード	品 名	数量 単位	平成30年		平成29年	
			数 量	価 額	数 量	価 額
	輸出総額			3,877,242		1,099,573
0	食料品及び動物			130,466		135,960
007	魚介類及び同調製品	MT	108	130,466	110	135,960
00701	魚介類	MT	108	130,466	110	135,960
2	原材料			-		789
5	化学製品			34,939		42,126
509	精油・香料及び化粧品類	MT	9	34,939	13	42,126
6	原料別製品			972		-
7	機械類及び輸送用機器			173,109		197,074
701	一般機械			164,170		190,297
9	特殊取扱品			3,537,756		723,624
901	再輸出品			3,537,756		723,624

[志布志]

(単位:千円)

概況品 コード	品 名	数量 単位	平成30年		平成29年	
			数 量	価 額	数 量	価 額
	輸出総額			27,362,377		26,034,626
0	食料品及び動物			465,606		253,737
1	飲料及びたばこ			97,566		125,608
2	原材料			7,078,128		7,314,113
201	原皮及び毛皮(未仕上)	MT	14,745	1,610,051	15,292	2,529,523
207	木材及びコルク			4,616,886		3,813,428
20701	木材			4,616,886		3,813,121
4	動植物性油脂	MT	3,186	155,544	1,246	64,465
5	化学製品			1,001,917		1,439,959
6	原料別製品			7,121,078		7,406,240
603	ゴム製品	MT	17,602	7,039,219	18,054	7,364,081
60301	ゴム加工材料	MT	537	145,489	300	144,609
60303	ゴムタイヤ及びチューブ	KG	17,063,519	6,893,730	17,753,519	7,219,472
7	機械類及び輸送用機器			4,618,658		2,713,029
703	電気機器			4,255,526		2,299,083
70323	半導体等電子部品			4,089,875		2,003,798
8	雑製品			107,165		27,412
9	特殊取扱品			6,716,715		6,690,063
901	再輸出品			6,716,715		6,690,063

品別表(輸出)

[川 内]

(単位:千円)

概況品 コード	品 名	数量 単位	平成30年		平成29年	
			数 量	価 額	数 量	価 額
	輸出総額			8,766,633		6,940,104
0	食料品及び動物			814,073		482,692
007	魚介類及び同調製品	MT	1,158	448,939	1,117	261,620
00701	魚介類	MT	1,157	448,694	1,106	249,191
1	飲料及びたばこ			12,841		22,344
2	原材料			4,532,712		3,827,578
207	木材及びコルク			1,144,412		959,501
20701	木材			1,139,506		955,893
209	パルプ及び古紙	MT	44,797	3,059,419	40,841	2,272,679
5	化学製品			644,763		616,081
515	プラスチック	MT	6,064	372,819	8,515	423,344
51505	ポリエチレン	MT	3,019	266,945	1,705	140,538
6	原料別製品			2,401,904		1,336,507
606	紙類及び同製品	MT	27,328	2,394,333	17,124	1,311,450
60601	紙及び板紙	MT	27,328	2,394,333	17,124	1,311,450
7	機械類及び輸送用機器			297,001		641,971
8	雑製品			2,610		3,319
9	特殊取扱品			60,729		9,612

[枕 崎]

(単位:千円)

概況品 コード	品 名	数量 単位	平成30年		平成29年	
			数 量	価 額	数 量	価 額
	輸出総額			933,423		914,412
0	食料品及び動物			815,521		653,013
007	魚介類及び同調製品	MT	4,757	815,521	3,081	653,013
00701	魚介類	MT	4,757	815,521	3,081	653,013
2	原材料			3,580		2,250
3	鉱物性燃料			1,400		-
5	化学製品			7,031		1,826
6	原料別製品			36,657		55,605
607	織物用糸及び繊維製品			23,592		28,025
615	金属製品			12,411		27,256
7	機械類及び輸送用機器			64,814		147,633
701	一般機械			44,720		13,493
703	電気機器			20,094		4,140
8	雑製品			2,350		731
9	特殊取扱品			2,070		53,354

第4表 輸 入 品 別 表

[管 内①]

(単位:千円)

概況品 コード	品 名	数量 単位	平成30年		平成29年	
			数 量	価 額	数 量	価 額
	輸入総額			1,649,830,286		1,418,338,890
0	食料品及び動物			189,122,523		174,167,403
007	魚介類及び同調製品	MT	57,613	14,349,071	71,955	17,200,288
00701	魚介類	KG	56,285,226	13,422,742	70,678,522	16,227,658
00703	魚介類の調製品	MT	1,326	926,329	1,284	972,630
009	穀物及び同調製品	MT	3,987,032	101,636,859	3,949,646	93,800,688
00903	米	MT	117,959	8,753,045	135,455	7,753,610
00905	大麦及びはだか麦	MT	348,462	10,500,075	334,462	8,108,976
00907	とうもろこし	MT	3,201,309	74,248,003	3,158,175	70,470,855
011	果実及び野菜	KG	42,203,693	6,105,977	46,782,605	6,028,309
01101	果実	KG	18,515,626	3,096,973	17,351,249	2,773,581
01103	野菜	KG	23,688,067	3,009,004	29,431,356	3,254,728
017	飼料	MT	1,559,291	61,208,500	1,333,019	52,125,336
01701	ふすま	MT	12,675	303,039	12,510	284,071
01703	植物性油かす	MT	1,012,855	37,090,145	759,136	29,595,128
01705	魚介類の粉、ミール及びペレット	MT	46,993	7,736,090	45,066	7,015,391
1	飲料及びたばこ			108,680		181,002
2	原材料			21,786,866		22,760,466
205	生ゴム	MT	64,233	12,474,954	65,746	14,640,200
20501	天然ゴム	MT	48,482	8,139,689	50,875	10,396,427
20505	合成ゴム	MT	15,751	4,335,265	14,870	4,240,445
215	金属鉱及びくず	MT	20,536	3,248,918	14,489	2,260,854
21505	非鉄金属鉱	MT	2,122	404,094	-	-
21507	非鉄卑金属くず	MT	17,762	2,315,839	14,107	1,805,832
3	鉱物性燃料			1,260,487,155		1,046,933,603
301	石炭、コークス及び練炭	MT	14,973,486	184,931,218	14,465,867	146,695,965
30101	石炭	MT	14,970,379	184,829,644	14,462,911	146,590,526
303	石油及び同製品			1,031,608,791		860,510,371
30301	原油及び粗油	KL	20,446,817	1,020,001,475	22,684,935	852,530,646
30303	石油製品			11,607,316		7,979,725
305	天然ガス及び製造ガス	MT	709,005	43,947,146	727,113	39,727,267
30501	石油ガス類	MT	709,005	43,947,146	727,113	39,727,267
4	動植物性油脂	MT	3,605	435,837	3,768	448,573
5	化学製品			40,564,784		36,098,506
501	元素及び化合物			23,332,452		22,055,029
50101	有機化合物			17,125,925		16,371,557
50103	無機化合物	MT	90,211	6,206,527	82,174	5,683,472
505	染料・なめし剤及び着色剤	KG	2,813,527	3,211,599	2,485,125	2,486,762
50501	有機合成染料及びレーキ顔料	KG	1,639,396	2,120,345	1,346,918	1,472,406

品別表(輸入)

[管内②]

(単位:千円)

概況品 コード	品名	数量 単位	平成30年		平成29年	
			数 量	価 額	数 量	価 額
511	肥料	MT	130,889	5,322,388	114,741	4,312,674
51101	カリ肥料	MT	3,877	210,409	3,804	207,798
515	プラスチック	MT	22,730	4,359,093	19,149	3,208,548
51503	塩化ビニール樹脂	MT	403	157,815	395	157,554
51505	ポリエチレン	MT	7,338	1,230,497	4,221	658,395
51509	合成樹脂	MT	8,333	1,261,174	8,307	1,220,857
517	その他の化学製品	MT	25,865	2,619,656	27,536	2,186,614
51703	でん粉	MT	518	323,675	380	224,431
6	原料別製品			58,235,224		64,941,139
605	木製品及びコルク製品(除家具)			16,553,823		15,934,529
60501	合板・ウッドパネル			1,279,289		1,196,580
60503	パルプウッド等	MT	671,571	12,663,273	656,955	12,349,881
60505	木製建具及び建築用木工品	KG	8,550,947	2,317,208	7,146,557	1,959,698
609	織物用糸及び繊維製品			3,167,422		3,154,330
613	鉄鋼	MT	137,373	10,107,156	210,610	12,798,321
61305	鉄鋼の棒・形鋼及び線	MT	19,451	1,751,551	17,978	1,381,844
61307	鉄鋼のフラットロール製品	MT	112,671	7,298,454	188,268	10,754,669
61309	管及び管用継手	MT	3,697	848,155	2,949	507,839
615	非鉄金属	MT	36,124	10,542,407	37,112	10,671,294
61505	ニッケル及び同合金	MT	184	1,340,497	246	1,890,059
61507	アルミニウム及び同合金	MT	35,810	9,096,201	36,791	8,693,326
617	金属製品			13,976,427		17,483,290
61701	鉄鋼製構造物及び同建設材	MT	15,710	6,402,381	34,331	11,163,928
61703	くぎ・ねじ・ナット・ボルト類	MT	1,031	197,246	1,087	161,324
7	機械類及び輸送用機器			45,715,477		42,189,053
701	一般機械			17,391,064		15,178,135
70101	原動機	MT	6,726	8,990,480	6,792	8,001,597
70105	事務用機器			1,358,272		93,698
70121	ポンプ及び遠心分離機			2,333,001		1,589,841
703	電気機器			13,860,619		15,324,446
70301	重電機器			1,376,496		1,405,032
70304	絶縁電線及び絶縁ケーブル	KG	562,648	594,390	773,066	808,161
70311	半導体等電子部品			8,737,378		10,023,497
705	輸送用機器			14,463,794		11,686,472
70504	二輪自動車類			2,701,488		1,104,013
70505	航空機類	MT	71	10,366,182	39	6,075,946
70507	船舶類	NO	20	952,508	24	4,174,039
8	雑製品			21,479,733		17,612,218
803	家具	KG	32,446,461	10,230,538	30,283,135	9,694,129
813	その他の雑製品			9,051,441		5,481,451
81307	プラスチック製品	KG	4,558,216	4,101,882	2,753,138	1,587,876
81311	運動用具			770,344		461,868
9	特殊取扱品			11,894,007		13,006,927
901	再輸入品			11,884,074		12,882,666

品別表(輸入)

[長 崎①]

(単位:千円)

概況品 コード	品 名	数量 単位	平成30年		平成29年	
			数 量	価 額	数 量	価 額
	輸入総額			68,696,884		64,525,580
0	食料品及び動物			3,731,153		3,607,855
007	魚介類及び同調製品	MT	1,662	786,631	1,953	833,760
00701	魚介類	KG	1,662,245	786,631	1,954,625	833,760
009	穀物及び同調製品	MT	4,013	210,288	—	—
00903	米	MT	4,013	210,288	—	—
011	果実及び野菜	KG	16,131,061	2,512,497	15,750,429	2,315,843
01101	果実	KG	15,422,514	2,372,398	14,870,756	2,158,206
01103	野菜	KG	708,547	140,099	879,673	157,637
015	コーヒー・茶・ココア・香辛料類	MT	1,498	176,427	1,814	220,110
019	その他の調製食料品			43,963		238,142
2	原材料			45,759		12,149
207	木材及びコルク			20,132		1,232
3	鉱物性燃料			43,396,458		31,857,155
301	石炭、コークス及び練炭	MT	2,932,865	36,946,064	2,559,746	26,469,266
30101	石炭	MT	2,932,865	36,946,064	2,559,746	26,469,266
303	石油及び同製品			3,628,327		3,045,638
30303	石油製品			3,628,327		3,045,638
305	天然ガス及び製造ガス	MT	42,378	2,822,067	41,087	2,342,251
30501	石油ガス類	MT	42,378	2,822,067	41,087	2,342,251
5	化学製品			2,950,046		2,661,793
501	元素及び化合物			2,737,449		2,369,260
50101	有機化合物			2,735,414		2,364,052
505	染料・なめし剤及び着色剤	KG	412,000	46,771	517,235	159,553
515	プラスチック	MT	252	133,658	106	65,815
6	原料別製品			7,485,154		12,774,935
603	ゴム製品	MT	13	23,023	10	34,340
609	織物用糸及び繊維製品			75,116		110,956
611	非金属鉱物製品			224,576		357,739
613	鉄鋼	MT	13,082	1,043,904	31,853	1,727,577
61307	鉄鋼のフラットロール製品	MT	12,171	713,305	31,484	1,621,119
61309	管及び管用継手	MT	749	317,978	186	94,575
615	非鉄金属	MT	44	48,551	14	13,421
617	金属製品			6,060,582		10,525,458
61701	鉄鋼製構造物及び同建設材	MT	12,110	5,522,816	29,087	9,648,709

品別表(輸入)

[長 崎②]

(単位:千円)

概況品 コード	品 名	数量 単位	平成30年		平成29年	
			数 量	価 額	数 量	価 額
7	機械類及び輸送用機器			7,411,891		12,054,956
701	一般機械			5,151,193		7,657,522
70101	原動機	MT	2,127	3,337,952	2,658	4,390,837
70119	加熱用・冷却用機器			465,039		831,264
70121	ポンプ及び遠心分離機			853,324		942,568
703	電気機器			1,831,002		4,382,843
70301	重電機器			1,109,288		1,089,238
70303	電気回路等の機器	KG	3,887	123,389	3,510	428,436
70304	絶縁電線及び絶縁ケーブル	KG	447,652	288,717	734,479	720,072
705	輸送用機器			429,696		14,591
70507	船舶類	NO	1	393,030	20	4,463
8	雑製品			3,197,637		1,161,660
801	照明器具	KG	11,098	45,567	12,096	44,361
807	衣類及び同附属品			25,430		21,379
813	その他の雑製品			3,113,622		918,581
81307	プラスチック製品	KG	1,887,694	3,098,090	414,003	659,321
9	特殊取扱品			475,197		394,391
901	再輸入品			475,197		394,391

[長崎空港]

(単位:千円)

概況品 コード	品 名	数量 単位	平成30年		平成29年	
			数 量	価 額	数 量	価 額
	輸入総額			556,432		833,314
0	食料品及び動物			510,060		456,529
007	魚介類及び同調製品	MT	717	510,060	636	455,782
00701	魚介類	KG	716,824	510,060	636,802	455,782
5	化学製品			2,316		13,844
6	原料別製品			10,820		163,305
617	金属製品			10,550		67,689
7	機械類及び輸送用機器			12,196		122,114
8	雑製品			539		77,522
9	特殊取扱品			20,501		-
901	再輸入品			20,501		-

品別表(輸入)

[佐世保]

(単位:千円)

概況品 コード	品名	数量 単位	平成30年		平成29年	
			数 量	価 額	数 量	価 額
	輸入総額			152,697,168		122,036,751
0	食料品及び動物			4,030,416		3,831,423
001	生きた動物	NO	17,765	29,065	23,636	37,397
009	穀物及び同調製品	MT	165,562	3,994,210	168,294	3,779,414
00903	米	MT	3,000	152,908	3,003	133,897
00905	大麦及びはだか麦	MT	21,841	605,018	18,533	401,638
00907	とうもろこし	MT	138,233	3,175,441	143,165	3,165,896
2	原材料			11,087		-
213	粗鉱物	MT	800	11,087	-	-
3	鉱物性燃料			143,416,402		108,296,692
301	石炭、コークス及び練炭	MT	9,152,684	110,063,081	7,719,382	78,202,712
30101	石炭	MT	9,152,684	110,063,081	7,719,382	78,202,712
303	石油及び同製品			342,155		264,398
30303	石油製品			342,155		264,398
305	天然ガス及び製造ガス	MT	529,876	33,011,166	536,804	29,829,582
30501	石油ガス類	MT	529,876	33,011,166	536,804	29,829,582
5	化学製品			7,096		-
6	原料別製品			4,929,271		7,983,537
613	鉄鋼	MT	70,375	4,629,631	127,722	7,425,205
61307	鉄鋼のフラットロール製品	MT	70,375	4,629,631	127,722	7,425,205
617	金属製品			299,160		558,332
7	機械類及び輸送用機器			302,896		451,941
701	一般機械			212,785		72,908
705	輸送用機器			83,232		-
9	特殊取扱品			-		1,473,158

品別表(輸入)

[三 池]

(単位:千円)

概況品 コード	品 名	数量 単位	平成30年		平成29年	
			数 量	価 額	数 量	価 額
	輸入総額			50,881,061		40,275,718
0	食料品及び動物			7,675,464		5,678,938
007	魚介類及び同調製品	MT	7,715	1,950,506	8,751	2,120,171
00701	魚介類	KG	7,090,892	1,503,874	8,227,614	1,692,726
00703	魚介類の調製品	MT	624	446,632	525	427,445
017	飼料	MT	256,068	2,950,840	156,080	1,763,167
01703	植物性油かす	MT	256,068	2,950,840	104,894	1,195,372
2	原材料			2,197,251		2,369,090
215	金属鉱及びくず	MT	16,981	1,881,500	13,834	1,673,645
21507	非鉄卑金属くず	MT	16,981	1,881,500	13,834	1,673,645
3	鉱物性燃料			15,193,213		9,743,263
301	石炭、コークス及び練炭	MT	710,209	10,445,218	601,970	7,004,558
30101	石炭	MT	709,685	10,426,629	601,453	6,985,563
303	石油及び同製品			4,747,995		2,738,705
30303	石油製品			4,747,995		2,738,705
5	化学製品			7,052,062		5,005,271
501	元素及び化合物			3,460,949		2,865,652
50101	有機化合物			2,918,354		2,514,991
50103	無機化合物	MT	21,937	542,595	14,486	350,661
505	染料・なめし剤及び着色剤	KG	480,646	1,979,368	559,595	1,387,017
50501	有機合成染料及びレーキ顔料	KG	480,646	1,979,368	523,018	1,374,487
6	原料別製品			5,426,697		5,136,227
613	鉄鋼	MT	37,169	2,475,530	35,550	2,062,572
61305	鉄鋼の棒・形鋼及び線	MT	7,248	501,116	6,552	364,286
61307	鉄鋼のフラットロール製品	MT	29,861	1,926,391	28,996	1,698,286
615	非鉄金属	MT	3,614	2,497,869	3,095	2,821,352
61505	ニッケル及び同合金	MT	184	1,340,497	246	1,889,545
61507	アルミニウム及び同合金	MT	3,369	1,137,138	2,848	931,807
7	機械類及び輸送用機器			1,566,322		308,926
8	雑製品			11,706,006		11,544,184
803	家具	KG	31,273,265	9,589,136	29,097,596	9,097,430
9	特殊取扱品			64,046		489,819

品別表(輸入)

[八 代]

(単位:千円)

概況品 コード	品 名	数量 単位	平成30年		平成29年	
			数 量	価 額	数 量	価 額
	輸入総額			51,154,505		45,881,675
0	食料品及び動物			17,636,366		17,472,228
009	穀物及び同調製品	MT	486,158	13,440,529	519,947	13,398,750
00903	米	MT	24,461	1,696,394	39,320	2,247,545
00905	大麦及びはだか麦	MT	80,626	2,744,481	86,357	2,217,236
00907	とうもろこし	MT	361,847	8,508,840	371,656	8,409,816
017	飼料	MT	88,512	4,169,323	94,015	3,998,465
01703	植物性油かす	MT	78,178	3,763,332	85,682	3,650,232
1	飲料及びたばこ			55,475		163,686
2	原材料			1,625,334		1,850,530
3	鉱物性燃料			4,672,648		3,686,875
301	石炭、コークス及び練炭	MT	277,504	3,876,838	306,044	3,269,375
30101	石炭	MT	276,043	3,832,799	304,682	3,224,281
4	動植物性油脂	MT	31	13,190	104	13,305
5	化学製品			7,070,487		7,686,464
501	元素及び化合物			4,148,958		5,069,291
50101	有機化合物			3,888,483		4,888,296
50103	無機化合物	MT	14,098	260,475	11,309	180,995
511	肥料	MT	19,569	977,743	21,803	944,431
51101	カリ肥料	MT	2,997	163,670	2,504	133,754
515	プラスチック	MT	7,444	1,154,447	6,546	1,002,468
51505	ポリエチレン	MT	993	162,320	13	5,689
51509	合成樹脂	MT	6,190	901,272	6,214	892,399
6	原料別製品			14,524,697		12,544,807
605	木製品及びコルク製品(除家具)			6,568,191		6,535,149
60503	パルプウッド等	MT	304,977	5,748,561	315,506	5,980,519
60505	木製建具及び建築用木工品	KG	3,029,282	777,144	2,019,744	506,810
615	非鉄金属	MT	26,318	6,319,006	20,425	4,564,339
61507	アルミニウム及び同合金	MT	26,318	6,319,006	20,425	4,564,339
7	機械類及び輸送用機器			3,147,501		292,061
703	電気機器			2,166,912		136,082
70311	半導体等電子部品			398,053		88,382
8	雑製品			2,408,807		2,161,614
813	その他の雑製品			2,198,196		2,063,335
81307	プラスチック製品	KG	274,431	176,239	250,133	151,771
9	特殊取扱品			-		10,105

品別表(輸入)

[熊 本]

(単位:千円)

概況品 コード	品 名	数量 単位	平成30年		平成29年	
			数 量	価 額	数 量	価 額
	輸入総額			19,988,083		16,669,843
0	食料品及び動物			1,346,790		1,465,931
1	飲料及びたばこ			936		—
2	原材料			460,899		252,309
3	鉱物性燃料			7,237		13,667
4	動植物性油脂	MT	—	—	2	1,314
5	化学製品			864,658		656,026
6	原料別製品			5,493,590		6,933,152
615	非鉄金属	MT	6,061	1,548,633	13,436	3,105,625
61507	アルミニウム及び同合金	MT	6,061	1,548,633	13,436	3,104,745
617	金属製品			2,392,117		2,398,175
7	機械類及び輸送用機器			10,378,543		6,045,394
701	一般機械			6,437,489		3,759,445
70101	原動機	MT	3,764	5,329,321	2,763	2,539,083
70103	農業用機械			200,336		237,178
70121	ポンプ及び遠心分離機			463,650		415,574
703	電気機器			1,219,686		1,176,312
70304	絶縁電線及び絶縁ケーブル	KG	103,822	288,544	21,817	60,961
70311	半導体等電子部品			445,546		953,923
705	輸送用機器			2,721,368		1,109,637
70504	二輪自動車類			2,701,113		1,101,029
8	雑製品			1,094,615		1,055,905
9	特殊取扱品			340,815		246,145

[三 角]

(単位:千円)

概況品 コード	品 名	数量 単位	平成30年		平成29年	
			数 量	価 額	数 量	価 額
	輸入総額			24,858,967		32,830,029
0	食料品及び動物			1,297,896		1,121,325
007	魚介類及び同調製品	MT	7,158	1,204,276	6,694	1,062,624
00701	魚介類	KG	7,157,779	1,204,276	6,694,200	1,062,624
013	糖類及び同調製品・はちみつ	MT	4,934	93,620	2,724	58,701
3	鉱物性燃料			23,561,071		31,708,704
301	石炭、コークス及び練炭	MT	1,899,102	23,561,071	3,277,648	31,708,704
30101	石炭	MT	1,899,102	23,561,071	3,277,648	31,708,704

品別表(輸入)

[水 俣]

(単位:千円)

概況品 コード	品 名	数量 単位	平成30年		平成29年	
			数 量	価 額	数 量	価 額
	輸入総額			10,577,104		9,256,699
0	食料品及び動物			1,893,677		1,685,470
009	穀物及び同調製品	MT	64,218	1,524,819	66,278	1,447,252
00907	とうもろこし	MT	64,218	1,524,819	66,278	1,447,252
2	原材料			629,699		580,728
5	化学製品			6,138,561		4,784,856
501	元素及び化合物			3,549,167		2,785,713
50101	有機化合物			3,549,167		2,785,713
511	肥料	MT	71,300	2,589,394	60,673	1,999,143
6	原料別製品			1,133,831		1,069,138
605	木製品及びコルク製品(除家具)			1,133,831		1,069,138
60501	合板・ウッドパネル			1,133,831		1,069,138
7	機械類及び輸送用機器			-		149,466
9	特殊取扱品			781,336		987,041
901	再輸入品			781,336		987,041

[熊本空港]

(単位:千円)

概況品 コード	品 名	数量 単位	平成30年		平成29年	
			数 量	価 額	数 量	価 額
	輸入総額			935		5,290
7	機械類及び輸送用機器			237		5,290
8	雑製品			698		-

品別表(輸入)

[鹿児島]

(単位:千円)

概況品 コード	品 名	数量 単位	平成30年		平成29年	
			数 量	価 額	数 量	価 額
	輸入総額			1,090,876,724		919,953,753
0	食料品及び動物			47,266,327		42,264,809
003	肉類及び同調製品	MT	2,258	701,588	1,807	617,545
00303	羊・やぎ肉	MT	467	266,174	253	132,093
00307	鶏肉	MT	993	164,717	515	106,976
007	魚介類及び同調製品	MT	4,411	3,763,371	4,330	3,551,542
00701	魚介類	KG	3,836,836	3,340,557	3,653,049	3,034,409
00703	魚介類の調製品	MT	575	422,814	679	517,133
009	穀物及び同調製品	MT	1,148,616	31,255,782	1,161,122	28,219,495
00903	米	MT	52,764	4,452,064	49,327	2,612,070
00905	大麦及びはだか麦	MT	143,072	4,291,334	128,980	3,239,952
00907	とうもろこし	MT	904,791	21,334,401	931,275	21,196,407
011	果実及び野菜	KG	6,694,934	525,471	9,140,461	662,207
01103	野菜	KG	6,694,934	525,471	9,107,820	658,004
017	飼料	MT	284,893	11,019,745	251,277	9,211,971
01703	植物性油かす	MT	225,099	8,848,327	175,364	7,342,307
01705	魚介類の粉、ミール及びペレット	MT	2,416	435,773	88	16,729
2	原材料			1,694,677		1,125,032
203	採油用の種・ナット及び核	MT	18,437	860,149	18,861	922,630
20307	大豆	MT	18,437	860,149	18,861	922,630
3	鉱物性燃料			1,030,102,635		861,497,448
303	石油及び同製品			1,022,074,886		853,986,347
30301	原油及び粗油	KL	20,446,817	1,020,001,475	22,684,935	852,530,646
30303	石油製品			2,073,411		1,455,701
305	天然ガス及び製造ガス	MT	136,335	8,022,038	148,998	7,505,276
30501	石油ガス類	MT	136,335	8,022,038	148,998	7,505,276
4	動植物性油脂	MT	48	7,464	-	-
5	化学製品			1,295,568		1,137,028
511	肥料	MT	15,982	788,588	12,529	592,399
6	原料別製品			320,443		818,350
7	機械類及び輸送用機器			29,878		5,208,368
8	雑製品			36,343		11,106
9	特殊取扱品			10,123,389		7,891,612
901	再輸入品			10,123,389		7,891,612

品別表(輸入)

[鹿児島空港]

(単位:千円)

概況品 コード	品名	数量 単位	平成30年		平成29年	
			数 量	価 額	数 量	価 額
	輸入総額			11,956,596		7,142,632
0	食料品及び動物			1,934,517		1,456,391
001	生きた動物	NO	1,740	1,934,517	1,464	1,456,131
00103	馬	NO	1,740	1,934,517	1,464	1,456,131
2	原材料			1,611		-
3	鉱物性燃料			3,271		846
5	化学製品			10,504		12,587
6	原料別製品			23,253		11,400
7	機械類及び輸送用機器			9,525,746		5,605,572
701	一般機械			146,403		63,921
70105	事務用機器			108,938		723
703	電気機器			98,381		36,556
705	輸送用機器			9,280,962		5,505,095
70505	航空機類	MT	56	9,280,721	30	5,504,386
8	雑製品			428,949		55,836
813	その他の雑製品			409,843		38,643
81311	運動用具			409,269		-
9	特殊取扱品			28,745		-

品別表(輸入)

[志布志]

(単位:千円)

概況品 コード	品名	数量 単位	平成30年		平成29年	
			数 量	価 額	数 量	価 額
	輸入総額			142,887,829		132,720,219
0	食料品及び動物			93,421,978		82,859,655
009	穀物及び同調製品	MT	2,117,278	51,086,906	2,032,016	46,777,358
00901	小麦及びメスリン	MT	110,038	3,071,852	95,395	2,278,431
00907	とうもろこし	MT	1,732,220	39,704,502	1,645,786	36,242,261
00911	こうりゃん(飼料用)	MT	134,899	3,086,984	142,932	3,139,828
017	飼料	MT	889,130	40,168,826	786,465	33,449,697
01701	ふすま	MT	10,304	247,351	9,256	210,515
01703	植物性油かす	MT	445,425	21,098,984	386,862	17,090,688
01705	魚介類の粉、ミール及びペレット	MT	30,848	5,305,954	26,373	4,293,652
1	飲料及びたばこ			44,966		9,313
2	原材料			13,862,682		15,464,413
205	生ゴム	MT	63,971	12,401,537	65,331	14,526,192
20501	天然ゴム	MT	48,482	8,139,689	50,875	10,396,427
20505	合成ゴム	MT	15,489	4,261,848	14,456	4,129,765
3	鉱物性燃料			47,776		48,474
4	動植物性油脂	MT	3,526	415,183	3,662	433,954
5	化学製品			13,682,960		12,863,756
501	元素及び化合物			8,170,772		7,744,846
50101	有機化合物			3,547,019		3,418,183
50103	無機化合物	MT	43,723	4,623,753	46,096	4,326,663
6	原料別製品			10,608,956		9,868,083
7	機械類及び輸送用機器			9,900,275		8,864,670
703	電気機器			5,469,491		6,648,700
70301	重電機器			101,243		255,228
70311	半導体等電子部品			5,027,535		6,262,844
8	雑製品			845,815		813,423
9	特殊取扱品			57,238		1,494,478

品別表(輸入)

[川 内]

(単位:千円)

概況品 コード	品 名	数量 単位	平成30年		平成29年	
			数 量	価 額	数 量	価 額
	輸入総額			19,408,902		17,955,794
0	食料品及び動物			3,153,226		4,057,880
017	飼料	MT	30,215	2,461,127	36,639	3,382,434
01705	魚介類の粉、ミール及びペレット	MT	13,472	1,960,002	18,407	2,686,274
1	飲料及びたばこ			3,714		7,317
2	原材料			1,257,867		1,106,215
215	金属鉱及びくず	MT	898	705,736	324	505,169
21507	非鉄卑金属くず	MT	437	299,208	106	81,305
3	鉱物性燃料			77,334		54,919
5	化学製品			1,490,526		1,276,881
6	原料別製品			8,278,512		7,638,205
605	木製品及びコルク製品(除家具)			7,586,666		6,866,463
60503	パルプウッド等	MT	365,576	6,697,720	340,465	6,162,833
60505	木製建具及び建築用木工品	KG	3,260,819	851,733	2,573,826	662,844
7	機械類及び輸送用機器			3,388,621		3,066,323
703	電気機器			2,952,228		2,459,772
70311	半導体等電子部品			2,861,462		2,395,025
8	雑製品			1,759,102		730,315
813	その他の雑製品			1,410,605		280,598
81307	プラスチック製品	KG	701,032	262,905	590,057	213,717
9	特殊取扱品			-		17,739

[枕 崎]

(単位:千円)

概況品 コード	品 名	数量 単位	平成30年		平成29年	
			数 量	価 額	数 量	価 額
	輸入総額			5,289,096		8,251,593
0	食料品及び動物			5,224,653		8,208,969
007	魚介類及び同調製品	MT	32,097	5,224,653	44,936	8,208,969
00701	魚介類	KG	32,075,318	5,209,544	44,936,270	8,208,969
3	鉱物性燃料			9,110		25,560
7	機械類及び輸送用機器			51,371		13,972
705	輸送用機器			49,700		13,972
8	雑製品			1,222		653
9	特殊取扱品			2,740		2,439

第5表 輸出品別国別表

[管 内]

(単位:千円)

概況品コード 及び 国名番号	品名及び国名	数量 単位	平成 30年		平成 29年	
			数 量	価 額	数 量	価 額
	輸出総額			481,031,021		515,402,200
70513	船舶類	NO	67	274,293,143	92	332,743,314
112	シンガポール	NO	8	24,863,212	13	48,295,823
312	パナマ	NO	13	54,232,641	19	100,921,645
315	バハマ	NO	4	76,425,141	2	27,597,519
515	リベリア	NO	6	17,701,562	3	9,746,886
625	マーシャル	NO	12	65,062,141	8	38,185,219
70101	原動機	KG	18,171,956	42,099,637	23,134,596	39,312,634
103	大韓民国	KG	3,101,303	5,183,398	3,394,356	5,877,274
108	香港	KG	1,066,603	2,110,980	-	-
118	インドネシア	KG	8,790,053	19,124,251	2,605,396	4,933,506
123	インド	KG	1,132,333	3,890,251	1,056,585	4,054,620
541	ケニア	KG	496,323	3,439,659	-	-
901	再輸出品			26,624,025		8,043,949
103	大韓民国			76,953		170,842
105	中華人民共和国			10,762,288		209,523
108	香港			101,048		55,502
112	シンガポール			11,900,745		939
304	アメリカ合衆国			3,497,031		691,883
215	金属鉱及びくず	MT	176,425	9,520,802	229,018	10,451,488
103	大韓民国	MT	101,273	4,762,030	145,629	5,221,753
105	中華人民共和国	MT	34,848	2,993,260	53,474	4,351,557
106	台湾	MT	14,179	524,557	13,583	385,182
110	ベトナム	MT	24,803	1,022,676	15,274	438,971
111	タイ	MT	618	106,378	147	13,949
70119	建設用・鉱山用機械			8,706,713		8,881,553
103	大韓民国			753,860		864,278
105	中華人民共和国			359,452		15,338
111	タイ			316,742		41,709
210	フランス			6,801,275		7,697,075
213	ドイツ			182,656		-

品別国別表(輸出)

[長 崎]

(単位:千円)

概況品コード 及び 国名番号	品名及び国名	数量 単位	平成 30年		平成 29年	
			数 量	価 額	数 量	価 額
	輸出総額			157,906,943		163,864,665
70513	船舶類	NO	19	110,414,000	28	118,415,472
103	大韓民国	NO	4	380,000	9	775,000
312	パナマ	NO	1	8,170,550	4	24,667,693
315	バハマ	NO	3	67,346,205	1	23,810,897
624	ツバル	NO	4	320,300	1	18,553
625	マーシャル	NO	4	34,104,945	3	13,089,298
70101	原動機	KG	13,899,490	35,613,048	12,363,336	27,535,745
103	大韓民国	KG	3,101,303	5,183,398	3,345,534	5,870,317
108	香港	KG	1,066,603	2,110,980	-	-
118	インドネシア	KG	7,602,608	16,595,373	1,555,630	2,692,698
123	インド	KG	911,855	3,382,486	858,471	3,598,403
541	ケニア	KG	496,323	3,439,659	-	-
61501	構造物及び同建設材	MT	1,169	2,157,598	870	1,001,739
103	大韓民国	MT	86	35,394	265	114,196
105	中華人民共和国	MT	0	968	0	2,752
118	インドネシア	MT	1,082	2,121,236	480	678,704
70301	重電機器			1,454,909		1,384,368
103	大韓民国			91,497		54,793
105	中華人民共和国			1,260,286		-
110	ベトナム			7,878		-
138	クウェート			34,686		15,291
304	アメリカ合衆国			56,784		53,037
70303	電気回路等の機器			1,050,228		757,075
103	大韓民国			270,698		345,147
105	中華人民共和国			7,700		29,462
107	モンゴル			48,682		-
108	香港			49,756		-
138	クウェート			661,724		30,303

第6表 輸入品別国別表

[管 内]

(単位:千円)

概況品コード 及び 国名番号	品名及び国名	数量 単位	平成 30年		平成 29年	
			数 量	価 額	数 量	価 額
	輸入総額			1,649,830,286		1,418,338,890
30301	原油及び粗油	KL	20,446,817	1,020,001,475	22,684,935	852,530,646
134	イラク	KL	1,629,604	76,097,426	1,689,003	61,731,068
137	サウジアラビア	KL	6,002,517	302,595,577	7,144,673	271,417,453
138	クウェート	KL	2,478,641	123,679,004	2,443,939	90,778,444
140	カタール	KL	1,367,223	69,928,543	1,228,718	46,846,134
147	アラブ首長国連邦	KL	3,666,676	184,549,394	4,429,252	171,131,193
30101	石炭	MT	14,970,379	184,829,644	14,462,911	146,590,526
118	インドネシア	MT	4,190,001	47,148,949	3,678,631	33,397,281
224	ロシア	MT	802,599	10,435,770	837,248	8,335,844
302	カナダ	MT	582,610	6,773,062	668,039	6,198,487
304	アメリカ合衆国	MT	552,199	5,833,588	225,090	2,047,952
601	オーストラリア	MT	8,838,570	114,520,827	8,973,645	95,737,064
00907	とうもろこし	MT	3,201,309	74,248,003	3,158,175	70,470,855
304	アメリカ合衆国	MT	2,890,554	67,491,418	2,171,364	48,856,218
410	ブラジル	MT	286,592	6,148,928	664,271	14,222,807
413	アルゼンチン	MT	24,163	607,657	13,431	288,967
017	飼料	MT	1,559,291	61,208,500	1,333,019	52,125,336
105	中華人民共和国	MT	458,325	20,605,164	413,711	16,614,378
118	インドネシア	MT	316,440	3,778,582	167,426	2,061,526
304	アメリカ合衆国	MT	302,867	11,292,995	235,584	7,214,299
410	ブラジル	MT	92,238	4,214,352	84,683	3,664,284
601	オーストラリア	MT	89,830	3,311,870	81,467	3,169,265
3050101	液化石油ガス	MT	535,398	33,469,102	545,637	30,393,895
137	サウジアラビア	MT	48,254	2,718,210	22,176	1,346,793
138	クウェート	MT	113,759	7,112,044	12,881	692,384
140	カタール	MT	19,471	1,061,432	150,137	7,826,159
147	アラブ首長国連邦	MT	27,748	1,648,590	81,281	4,430,741
304	アメリカ合衆国	MT	320,644	20,470,890	252,345	14,595,372

品別国別表(輸入)

[長 崎]

(単位:千円)

概況品コード 及び 国名番号	品名及び国名	数量 単位	平成 30年		平成 29年	
			数 量	価 額	数 量	価 額
	輸入総額			68,696,884		64,525,580
30101	石炭	MT	2,932,865	36,946,064	2,559,746	26,469,266
118	インドネシア	MT	964,524	11,624,429	763,714	7,399,659
224	ロシア	MT	250,610	3,421,977	83,130	818,395
601	オーストラリア	MT	1,717,731	21,899,658	1,712,902	18,251,212
617	金属製品			6,060,582		10,525,458
103	大韓民国			5,665,367		9,829,063
105	中華人民共和国			310,011		533,304
203	スウェーデン			10,551		32,915
213	ドイツ			24,510		31,618
222	フィンランド			46,968		32,146
701	一般機械			5,151,193		7,657,522
103	大韓民国			3,577,265		4,909,166
105	中華人民共和国			321,108		499,706
123	インド			435,325		-
207	オランダ			223,502		340,176
210	フランス			336,208		684,352
3030307	重油	KL	60,207	3,628,327	66,273	3,045,638
103	大韓民国	KL	60,207	3,628,327	66,273	3,045,638
81307	プラスチック製品	KG	1,887,694	3,098,090	414,003	659,321
103	大韓民国	KG	6,543	9,189	455	3,155
105	中華人民共和国	KG	1,879,289	3,087,816	407,502	618,624
110	ベトナム	KG	1,600	873	-	-
113	マレーシア	KG	262	212	461	414

第7表 輸出国別品別表

[管 内]

(単位:千円)

国名番号 及び 概況品コード	国名及び品名	数量 単位	平成30年		平成29年	
			数 量	価 額	数 量	価 額
	輸出総額			481,031,021		515,402,200
315	バハマ			76,425,947		27,597,519
70513	船舶類	NO	4	76,425,141	2	27,597,519
813	その他の雑製品			453		—
703	電気機器			353		—
625	マーシャル			65,070,607		38,186,110
70513	船舶類	NO	12	65,062,141	8	38,185,219
701	一般機械			4,031		361
901	再輸出品			3,619		—
811	精密機器類			816		—
312	パナマ			54,293,889		101,745,437
70513	船舶類	NO	13	54,232,641	19	100,921,645
701	一般機械			47,467		761,732
615	金属製品			13,781		14,263
105	中華人民共和国			44,010,236		26,502,448
901	再輸出品			10,762,288		209,523
207	木材及びコルク			6,297,792		5,291,780
515	プラスチック	MT	3,394	3,647,464	13,712	2,516,521
215	金属鉱及びくず	MT	34,848	2,993,260	53,474	4,351,557
701	一般機械			2,768,108		923,573
112	シンガポール			39,657,032		51,932,018
70513	船舶類	NO	8	24,863,212	13	48,295,823
901	再輸出品			11,900,745		939
505	染料・なめし剤及び着色剤	MT	1,824	1,604,033	1,687	1,689,310
603	ゴム製品	MT	804	228,236	500	197,347
703	電気機器			93,596		618,289

国別品別表(輸出)

[長 崎]

(単位:千円)

国名番号 及び 概況品コード	国名及び品名	数量 単位	平成30年		平成29年	
			数 量	価 額	数 量	価 額
	輸出総額			157,906,943		163,864,665
315	バハマ			67,347,011		23,810,897
70513	船舶類	NO	3	67,346,205	1	23,810,897
813	その他の雑製品			453		—
703	電気機器			353		—
625	マーシャル			34,110,925		13,089,298
70513	船舶類	NO	4	34,104,945	3	13,089,298
901	再輸出品			3,619		—
701	一般機械			2,361		—
118	インドネシア			18,974,303		3,632,801
701	一般機械			16,604,171		2,821,039
615	金属製品			2,260,720		729,509
703	電気機器			90,030		—
215	金属鉱及びくず	MT	203	10,598	166	7,989
209	パルプ及び古紙	MT	484	8,407	97	1,723
103	大韓民国			8,420,167		10,103,227
701	一般機械			6,260,649		6,997,508
215	金属鉱及びくず	MT	18,966	732,285	18,773	617,281
703	電気機器			449,062		585,550
70513	船舶類	NO	4	380,000	9	775,000
611	鉄鋼	MT	1,667	128,866	2,448	231,987
312	パナマ			8,170,550		25,465,309
70513	船舶類	NO	1	8,170,550	4	24,667,693

第8表 輸入国別品別表

[管 内]

(単位:千円)

国名番号 及び 概況品コード	国名及び品名	数量 単位	平成 30年		平成 29年	
			数 量	価 額	数 量	価 額
	輸入総額			1,649,830,286		1,418,338,890
137	サウジアラビア			305,779,414		273,229,716
30301	原油及び粗油	KL	6,002,517	302,595,577	7,144,673	271,417,453
00701	魚介類	KG	5,680	22,942	6,290	25,390
21303	粗鉱物(除りん鉱石)	MT	2,939	406,911	3,241	451,535
61507	アルミニウム及び同合金	MT	251	58,716	—	—
147	アラブ首長国連邦			186,271,661		175,652,484
30301	原油及び粗油	KL	3,666,676	184,549,394	4,429,252	171,131,193
3050101	液化石油ガス	MT	27,748	1,648,590	81,281	4,430,741
215	金属鉱及びくず	MT	11	72,949	17	90,550
70507	船舶類	NO	5	728	—	—
304	アメリカ合衆国			170,537,311		99,388,296
009	穀物及び同調製品	MT	3,102,728	74,888,542	2,346,349	55,787,454
30301	原油及び粗油	KL	951,917	50,072,873	341,520	12,912,059
3050101	液化石油ガス	MT	320,644	20,470,890	252,345	14,595,372
017	飼料	MT	302,867	11,292,995	235,584	7,214,299
30101	石炭	MT	552,199	5,833,588	225,090	2,047,952
601	オーストラリア			137,470,967		116,523,038
30101	石炭	MT	8,838,570	114,520,827	8,973,645	95,737,064
009	穀物及び同調製品	MT	276,350	8,986,300	353,669	8,575,647
3050103	液化天然ガス	MT	132,387	7,749,911	140,389	6,991,121
017	飼料	MT	89,830	3,311,870	81,467	3,169,265
61507	アルミニウム及び同合金	MT	7,603	1,860,091	5,001	1,138,367
138	クウェート			130,791,048		91,470,828
30301	原油及び粗油	KL	2,478,641	123,679,004	2,443,939	90,778,444
3050101	液化石油ガス	MT	113,759	7,112,044	12,881	692,384

第9表 通過貿易表

(1) 品別表

(単位: MT)

品 名	平成30年			平成29年		
	合 計	積 換	直 接	合 計	積 換	直 接
1 動物及び動物生産品	-	-	-	117	15	102
2 植物性生産品	-	-	-	2	2	-
4 調製食料品、飲料及びたばこ	-	-	-	7	7	-
5 鉱物性生産品	-	-	-	823	823	-
16 機械類及び電気機器	-	-	-	50	50	-
17 車両、航空機、船舶及び輸送機器	-	-	-	62	62	-
18 科学光学機器	-	-	-	447	447	-
合 計	二	二	二	1,508	1,406	102

(2) 国別表

(単位: MT)

国 名	積 出 国 別		仕 向 国 別	
	平成30年	平成29年	平成30年	平成29年
大韓民国	-	232	-	823
タイ	-	-	-	102
シンガポール	-	-	-	24
ノルウェー	-	52	-	-
ドイツ	-	25	-	-
イタリア	-	-	-	45
アメリカ合衆国	-	1,097	-	-
バハマ	-	-	-	514
マーシャル	-	89	-	-
ミクロネシア	-	13	-	-
合 計	二	1,508	二	1,508

第10表 船(機)用品積込表

船 用 品

[管内合計]

(単位:KL、千円)

区 分		平成30年				平成29年			
		日本籍		外国籍		日本籍		外国籍	
		数量	価額	数量	価額	数量	価額	数量	価額
総計	内国貨物		1,392,798		5,758,964		1,442,025		5,411,242
	外国貨物		29,919		2,562,646		26,662		3,673,587
鉱油	内国貨物	7,245	789,919	17,801	2,528,247	9,651	755,445	13,820	2,026,289
	外国貨物	-	-	-	-	-	-	277	27,180
その他	内国貨物		602,879		3,230,717		686,580		3,384,953
	外国貨物		29,919		2,562,646		26,662		3,646,407

[長 崎]

(単位:KL、千円)

総計	内国貨物		193,596		1,861,273		76,451		1,357,793
	外国貨物		8,123		2,192,540		302		3,352,308
鉱油	内国貨物	1,475	130,901	8,303	1,049,323	788	55,081	3,737	549,672
	外国貨物	-	-	-	-	-	-	3	11,149
その他	内国貨物		62,695		811,950		21,370		808,121
	外国貨物		8,123		2,192,540		302		3,341,159

[佐世保]

(単位:KL、千円)

総計	内国貨物		334,934		1,603,368		484,819		1,684,193
	外国貨物		-		97,283		-		35,034
鉱油	内国貨物	1,624	192,158	5,361	777,461	5,398	319,779	5,870	755,659
	外国貨物	-	-	-	-	-	-	-	-
その他	内国貨物		142,776		825,907		165,040		928,534
	外国貨物		-		97,283		-		35,034

[三 池]

(単位:KL、千円)

総計	内国貨物		250,143		458,814		126,878		456,196
	外国貨物		-		-		-		7,576
鉱油	内国貨物	1,398	194,319	394	176,011	203	56,538	345	199,479
	外国貨物	-	-	-	-	-	-	-	-
その他	内国貨物		55,824		282,803		70,340		256,717
	外国貨物		-		-		-		7,576

(注) 数量は鉱油のみ

船用品積込表

[八代]

(単位:KL、千円)

区 分		平成30年				平成29年			
		日本籍		外国籍		日本籍		外国籍	
		数量	価額	数量	価額	数量	価額	数量	価額
総計	内国貨物		13,865		219,357		38,334		296,092
	外国貨物		-		41,269		-		15,120
鉱油	内国貨物	20	1,430	183	46,535	57	11,630	153	42,839
	外国貨物	-	-	-	-	-	-	-	-
その他	内国貨物		12,435		172,822		26,704		253,253
	外国貨物		-		41,269		-		15,120

[鹿児島]

(単位:KL、千円)

総計	内国貨物		409,723		730,870		462,062		702,818
	外国貨物		-		19,376		-		8,866
鉱油	内国貨物	2,269	220,237	1,525	235,542	2,448	230,892	1,534	229,307
	外国貨物	-	-	-	-	-	-	-	-
その他	内国貨物		189,486		495,328		231,170		473,511
	外国貨物		-		19,376		-		8,866

[その他]

(単位:KL、千円)

総計	内国貨物		190,537		885,282		253,481		914,150
	外国貨物		21,796		212,178		26,360		254,683
鉱油	内国貨物	459	50,874	2,035	243,375	757	81,525	2,181	249,333
	外国貨物	-	-	-	-	-	-	274	16,031
その他	内国貨物		139,663		641,907		171,956		664,817
	外国貨物		21,796		212,178		26,360		238,652

(注) 数量は鉱油のみ

機 用 品

[管内合計]

(単位:KL、千円)

区 分		平成30年				平成29年			
		日本籍		外国籍		日本籍		外国籍	
		数量	価額	数量	価額	数量	価額	数量	価額
総計	内国貨物		78,028		359,593		50,823		417,806
	外国貨物		2,330		556,640		4,843		317,172
鉱油	内国貨物	9	397	7,152	348,629	-	-	7,426	400,557
	外国貨物	23	2,330	6,178	530,457	61	4,843	4,088	312,839
その他	内国貨物		77,631		10,964		50,823		17,249
	外国貨物		-		26,183		-		4,333

[長崎空港]

(単位:KL、千円)

総計	内国貨物		-		-		-		1,662
	外国貨物		592		64,572		819		69,453
鉱油	内国貨物	-	-	-	-	-	-	-	-
	外国貨物	8	592	787	64,572	8	819	1,073	69,453
その他	内国貨物		-		-		-		1,662
	外国貨物		-		-		-		-

[三池]

(単位:KL、千円)

総計	内国貨物		-		122,053		-		191,352
	外国貨物		-		91,076		-		-
鉱油	内国貨物	-	-	1,517	122,053	-	-	2,373	191,352
	外国貨物	-	-	1,132	91,076	-	-	-	-
その他	内国貨物		-		-		-		-
	外国貨物		-		-		-		-

[熊本空港]

(単位:KL、千円)

総計	内国貨物		-		-		-		-
	外国貨物		1,161		232,545		-		101,395
鉱油	内国貨物	-	-	-	-	-	-	-	-
	外国貨物	10	1,161	2,350	232,545	-	-	1,274	101,395
その他	内国貨物		-		-		-		-
	外国貨物		-		-		-		-

(注) 数量は鉱油のみ

機用品積込表

[鹿児島空港]

(単位:KL、千円)

区 分		平成30年				平成29年			
		日本籍		外国籍		日本籍		外国籍	
		数量	価額	数量	価額	数量	価額	数量	価額
総計	内国貨物		78,028		237,540		50,823		224,792
	外国貨物		577		168,447		4,024		146,324
鉱油	内国貨物	9	397	5,635	226,576	-	-	5,053	209,205
	外国貨物	5	577	1,909	142,264	53	4,024	1,741	141,991
その他	内国貨物		77,631		10,964		50,823		15,587
	外国貨物		-		26,183		-		4,333

(注) 数量は鉱油のみ

第11表 船舶及び航空機入港表

【船 舶①】

(単位:隻、トン)

国 籍	平成30年		平成29年	
	隻 数	純トン数	隻 数	純トン数
(管 内)				
(開 港 合 計)	3,240	33,326,204	3,325	32,952,622
日 本 籍	439	6,897,880	442	8,064,777
外 国 籍	2,801	26,428,324	2,883	24,887,845
(不開港 合計)	514	1,752,695	534	1,992,991
日 本 籍	216	754,070	215	1,032,885
外 国 籍	298	998,625	319	960,106
(合 計)	3,754	35,078,899	3,859	34,945,613
日 本 籍	655	7,651,950	657	9,097,662
外 国 籍	3,099	27,426,949	3,202	25,847,951
大韓民国	981	1,627,397	1,021	1,719,437
パナマ	847	12,112,555	799	11,088,195
ベリーズ	299	387,972	366	452,055
バハマ	152	1,047,289	211	1,422,040
英国	113	1,217,752	58	1,073,821
マーシャル	110	2,412,681	133	2,370,014
リベリア	92	1,854,622	92	1,623,127
中華人民共和国	89	256,110	63	120,031
シンガポール	75	1,652,616	52	1,953,118
シエラレオネ	66	62,266	74	71,511
香港	64	1,953,656	63	1,093,365
トーゴ	44	54,118	59	49,594
キプロス	35	910,745	29	776,863
バヌアツ	26	282,073	25	178,559
キリバス	17	21,426	41	40,639
マルタ	15	304,924	4	114,743
フィリピン	12	54,575	12	75,587
セントビンセント	8	11,160	3	4,185
ギリシャ	7	336,890	6	480,165
アンティグア・バーブーダ	7	24,512	14	97,708
パラオ	6	9,315	5	9,281
ケイマン諸島(英)	4	77,626	6	201,242

船舶及び航空機入港表

【船 舶②】

(単位:隻、トン)

国 籍	平成30年		平成29年	
	隻 数	純トン数	隻 数	純トン数
外 国 籍(つづき)				
ベルギー	3	322,301	—	—
インド	3	82,256	4	108,715
ベトナム	3	13,038	—	—
タイ	3	11,622	3	10,245
台湾	2	53,094	—	—
ポルトガル	2	41,810	1	2,648
ノルウェー	2	34,480	4	236,572
マレーシア	2	9,294	2	6,983
ロシア	2	5,400	1	1,798
フランス	1	99,190	—	—
バーミュダ(英)	1	51,148	—	—
イタリア	1	25,194	5	159,070
モンゴル	1	1,799	—	—
ニウエ	1	1,781	2	3,459
ジャマイカ	1	1,501	4	6,004
ミクロネシア	1	612	19	13,835
タンザニア	1	149	—	—
インドネシア	—	—	12	35,808
トルコ	—	—	6	196,303
パキスタン	—	—	3	51,231

船舶及び航空機入港表

【船 舶③】

(単位:隻、トン)

国 籍	平成30年		平成29年	
	隻 数	純トン数	隻 数	純トン数
(長崎三重式見港)				
合 計	<u>407</u>	<u>1,377,973</u>	<u>488</u>	<u>1,837,540</u>
日 本 籍	36	405,501	43	824,509
外 国 籍	371	972,472	445	1,013,031
大韓民国	209	319,507	235	341,785
ベリーズ	46	42,393	84	72,063
パナマ	45	251,163	42	241,117
リベリア	22	123,341	28	208,230
シエラレオネ	9	8,214	12	9,522
アンティグア・バーブーダ	7	24,512	2	9,206
フィリピン	6	28,044	4	16,429
バハマ	5	30,810	5	30,900
中華人民共和国	5	8,976	2	5,848
キリバス	4	4,717	15	11,964
香港	3	13,440	3	14,039
トーゴ	3	3,463	6	5,264
キプロス	2	53,476	—	—
バヌアツ	2	28,691	1	8,210
マーシャル	2	28,573	1	27,005
シンガポール	1	3,152	3	9,231
ジャマイカ	—	—	1	1,501
ミクロネシア	—	—	1	717
(松島港)				
合 計	<u>59</u>	<u>1,181,040</u>	<u>52</u>	<u>1,019,133</u>
日 本 籍	8	213,394	21	206,447
外 国 籍	51	967,646	31	812,686
(佐世保港)				
合 計	<u>68</u>	<u>467,583</u>	<u>54</u>	<u>308,995</u>
日 本 籍	24	69,953	14	28,740
外 国 籍	44	397,630	40	280,255

船舶及び航空機入港表

【船 舶④】

(単位:隻、トン)

国 籍	平成30年		平成29年	
	隻 数	純トン数	隻 数	純トン数
(松浦港)				
合 計	<u>227</u>	<u>3,318,159</u>	<u>192</u>	<u>2,719,708</u>
日 本 籍	32	916,697	49	1,058,982
外 国 籍	195	2,401,462	143	1,660,726
(伊万里港福島地区)				
合 計	<u>26</u>	<u>429,340</u>	<u>27</u>	<u>406,742</u>
日 本 籍	1	14,364	2	28,728
外 国 籍	25	414,976	25	378,014
(三池港)				
合 計	<u>293</u>	<u>808,005</u>	<u>268</u>	<u>709,287</u>
日 本 籍	-	-	-	-
外 国 籍	293	808,005	268	709,287
(八代港)				
合 計	<u>400</u>	<u>1,318,348</u>	<u>440</u>	<u>1,503,033</u>
日 本 籍	50	51,482	44	97,788
外 国 籍	350	1,266,866	396	1,405,245
(熊本港)				
合 計	<u>164</u>	<u>272,009</u>	<u>181</u>	<u>275,083</u>
日 本 籍	-	-	-	-
外 国 籍	164	272,009	181	275,083
(三角港)				
合 計	<u>18</u>	<u>24,261</u>	<u>15</u>	<u>19,623</u>
日 本 籍	1	211	1	211
外 国 籍	17	24,050	14	19,412
(水俣港)				
合 計	<u>68</u>	<u>153,372</u>	<u>74</u>	<u>218,519</u>
日 本 籍	8	1,382	5	13,046
外 国 籍	60	151,990	69	205,473
(鹿児島港)				
合 計	<u>399</u>	<u>2,346,738</u>	<u>410</u>	<u>2,327,490</u>
日 本 籍	211	620,904	196	642,513
外 国 籍	188	1,725,834	214	1,684,977

船舶及び航空機入港表

【船 舶⑤】

(単位:隻、トン)

国 籍	平成30年		平成29年	
	隻 数	純トン数	隻 数	純トン数
(喜入港)				
合 計	<u>192</u>	<u>16,991,121</u>	<u>199</u>	<u>17,114,681</u>
日 本 籍	46	4,536,342	51	5,073,544
外 国 籍	146	12,454,779	148	12,041,137
(志布志港)				
合 計	<u>698</u>	<u>3,795,101</u>	<u>707</u>	<u>3,672,677</u>
日 本 籍	13	2,941	9	2,163
外 国 籍	685	3,792,160	698	3,670,514
(川内港)				
合 計	<u>204</u>	<u>823,094</u>	<u>200</u>	<u>799,778</u>
日 本 籍	8	64,381	6	87,541
外 国 籍	196	758,713	194	712,237
(枕崎港)				
合 計	<u>17</u>	<u>20,060</u>	<u>18</u>	<u>20,333</u>
日 本 籍	1	328	1	565
外 国 籍	16	19,732	17	19,768

船舶及び航空機入港表

【航空機①】

(単位:機)

国 籍	平成30年	平成29年
	機 数	機 数
(管 内)		
合 計	<u>2,968</u>	<u>2,193</u>
日 本 籍	4	3
外 国 籍	2,964	2,190
大韓民国	1,522	907
香港	641	518
台湾	427	387
中華人民共和国	366	364
アメリカ合衆国	6	12
バーミユダ(英)	1	—
ロシア	1	—
スロバキア	—	2
(長崎空港)		
合 計	<u>262</u>	<u>286</u>
日 本 籍	—	—
外 国 籍	262	286
大韓民国	157	182
中華人民共和国	105	104
(佐賀空港)		
合 計	<u>606</u>	<u>492</u>
日 本 籍	—	—
外 国 籍	606	492
大韓民国	430	336
中華人民共和国	157	156
台湾	19	—
(熊本空港)		
合 計	<u>629</u>	<u>362</u>
日 本 籍	—	—
外 国 籍	629	362
大韓民国	374	196
台湾	154	153
香港	101	13

船舶及び航空機入港表

【航空機②】

(単位:機)

国 籍	平成30年	平成29年
	機 数	機 数
(鹿児島空港)		
合 計	1,471	1,053
日 本 籍	4	3
外 国 籍	1,467	1,050
大韓民国	561	193
香港	540	505
台湾	254	234
中華人民共和国	104	104
アメリカ合衆国	6	12
ロシア	1	—
バーミューダ(英)	1	—
スロバキア	—	2